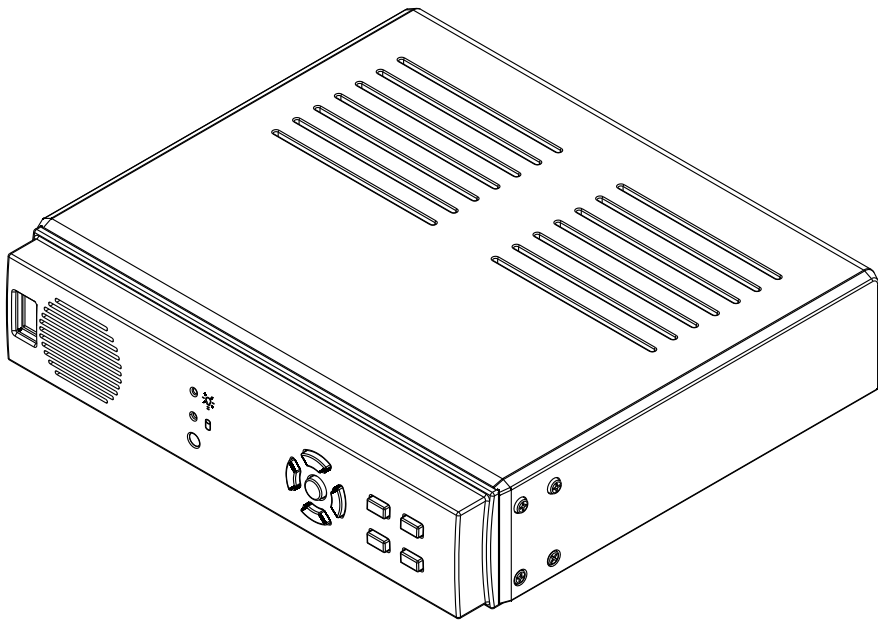


4CH 單機型數位錄影系統

• 操作說明書 •



2009.AUG Ver 1.1



硬碟相容性說明



建議使用下列經測試之硬碟，
以確保相容性及最佳性能。

SATA系列

品牌	Maxtor	Seagate	HITACHI	WD
容量/ 型號	250GB	250GB	250GB	250GB
	STM3250318AS	ST3250824AS	HDT725025VLA380	WD2500AVVS
	320GB	320GB	320GB	320GB
	STM3320418AS	ST3320310CS	HDT725032VLA360	WD3200AVVS
	500GB	500GB	500GB	500GB
	STM3500418AS	ST3500320SV	HDT725050GLA360	WD5000AVVS
750GB	750GB		750GB	
STM3750528AS	ST3750330SV		WD7500AACS	
1TB	1TB	1TB	1TB	
STM31000528AS	ST31000528AS	HDT721010SLA360	WD10EVS	



不建議使用下列經測試之硬碟，
以確保相容性及最佳性能。

SATA系列

品牌	HITACHI	Seagats	WD
容量/ 型號	750GB	250GB	250GB
	HDS721075KLA330	ST3250310SV	WD2500AAJS
			320GB
			WD3200AAKS
	500GB	500GB	
	ST3500312CS	WD5000AAKS	

隨身碟相容性說明



建議使用下列經測試之隨身碟，
以確保相容性及最佳性能。

廠牌 / 容量
創見 / 4G
創見 / 8G
SanDisk / 4G
SanDisk / 8G



不建議使用下列經測試之隨身碟，
以確保相容性及最佳性能。

廠牌 / 容量
威剛 / 1G
威剛 / 4G
威剛 / 8G

目 錄

一、特性說明.....	1
二、規格.....	2
三、安裝說明.....	3
四、按鍵說明.....	4
五、操作說明.....	5
六、備份說明.....	12
七、控制錄影.....	13
八、4CH連續錄影硬碟容量概算(以400GB硬碟為例)	13
九、DVR Viewer 軟體使用說明.....	14
十、遙控器使用說明(選配)	16

一、特性說明：

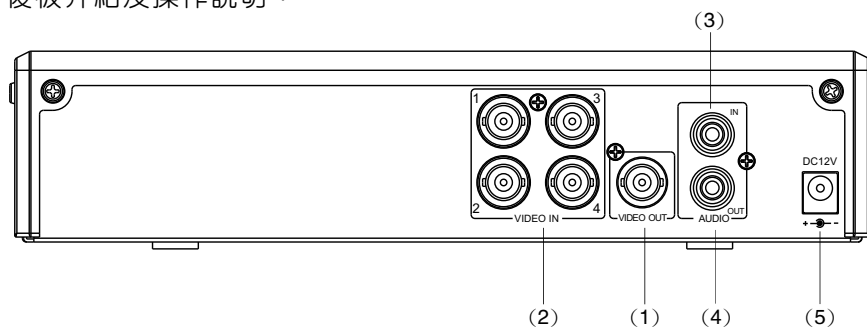
- 1、支援雙工(錄影、放影)作業的Stand-alone獨立機種。
- 2、支援60張圖像的錄影速度。
- 3、支援主動式USB，可將硬碟資料直接備份在USB隨身碟。
- 4、螢幕顯示位置，可上下左右調整。
- 5、可選擇 NTSC / PAL 系統。
- 6、壓縮格式採用修正式 MJPEG。
- 7、提供手動、異動、排程等錄影方式。
- 8、異動警報時自動錄影(時間可調)。
- 9、可依日期、時間快速搜尋播放功能。
- 10、停、復電自動回復錄影模式。
- 11、硬碟使用狀態可由面板LED顯示。
- 12、內建異動檢知功能。
- 13、支援影像同步錄音。
- 14、支援SATA硬碟。
- 15、支援紅外線遙控器(選配)。

二、規格：

項 目	說 明		
視頻訊號格式	NTSC/PAL		
作業系統	Embedded RTOS		
視頻輸入數	4組BNC		
聲音輸入數	1組BNC		
視頻輸出數	1組RCA		
聲音輸出數	1組RCA		
操控界面	圖形化控制界面、多國語言		
顯示張數	NTSC	120 fps (4x30 fps)	
	PAL	100 fps (4x25 fps)	
錄影張數	NTSC	60 fps	
	PAL	50 fps	
錄影模式	雙工模式(錄影/放影)		
解析度	顯 示	NTSC	640x448
		PAL	640x544
	錄 影	NTSC	640x224
		PAL	640x272
壓縮方式	Modified MJPEG	標準	12K Bytes / Frame
		高	15K Bytes / Frame
		最高	20K Bytes / Frame
硬 碟	SATA HDD X 1		
備份功能	USB隨身碟		
搜 尋	模 式	時間/日期,事件記錄	
	全螢幕	是	
異動檢知	是		
斷訊檢知	是		
自動跳台	是		
蜂鳴器警報輸出	是		
亮度調整	是		
對比調整	是		
系統監視	停、復電自動回復錄影模式		
電源規格	DC 12V / 3A(AC100V~240V 50/60HZ)		
尺 寸	224mm x 208mm x 51.8mm (W x D x H)		
重 量	700g(不含HDD)		

三、安裝說明：

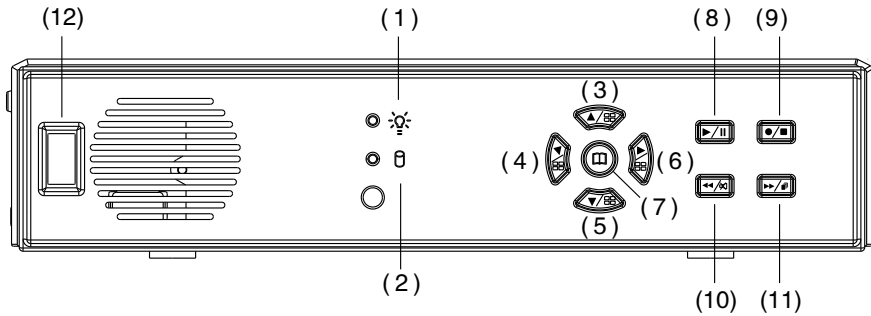
後板介紹及操作說明：



- (1) Video Output：影像輸出端子。
- (2) Video IN：影像輸入端子。
- (3) Audio Input：聲音輸入端子。
- (4) Audio Out：聲音輸出端子。
- (5) Power Input：電源輸入端，請使用本機所附的電源轉換器供電，電源要求規格為Adaptor:DC-12V/3A。

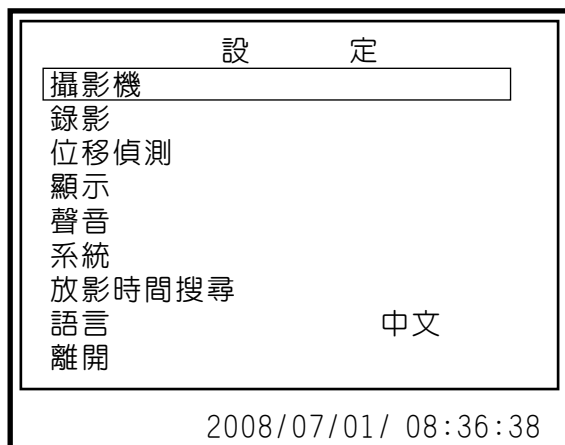
四、按鍵說明

前面板介紹及操作說明：



- (1) 電源指示燈
- (2) 硬碟讀寫指示燈
- (3) 游標上移/CH1全畫面顯示
- (4) 游標左移/CH2全畫面顯示
- (5) 游標下移/CH3全畫面顯示
- (6) 游標右移/CH4全畫面顯示/設定鍵
- (7) 主選單/硬碟使用量顯示鍵
- (8) 放影鍵/暫停鍵
- (9) 錄影鍵/停止鍵
- (10) 反快轉鍵/靜音鍵
- (11) 正快轉鍵/自動跳台鍵
- (12) USB 插槽

五、操作說明（主選單）

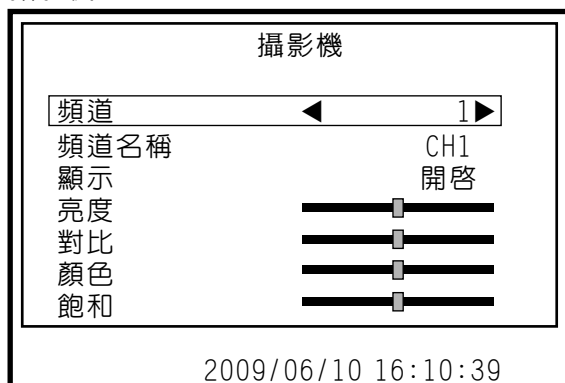


按 ▲▼ 鍵，選擇欲設定的項目。

按 ◀▶ 鍵，進入設定。

按 ⊕ 鍵，離開主選單。

攝影機設定



按 ▲▼ 鍵，選擇欲設定的項目。

按 ◀▶ 鍵，進入設定。

按 ⊕ 鍵，離開主選單。

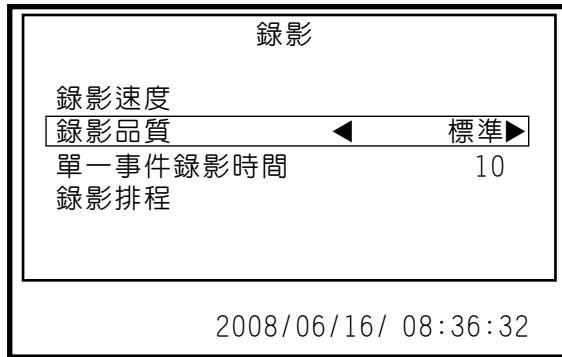
(1) 頻道：目前設定中的攝影機(預設值為CH1)。

(2) 頻道名稱：可修改頻道名稱。

(3) 顯示：開啓/關閉，是否要開啓此攝影機的畫面。

(4) 亮度/對比/顏色/飽和：中間 為預設值。

錄影設定



按 ▲▼ 鍵，選擇欲設定的項目。

按 ◀▶ 鍵，進入設定。

按 ⊞ 鍵，離開主選單。

(1) 錄影速度：設定每頻道每秒錄影張數

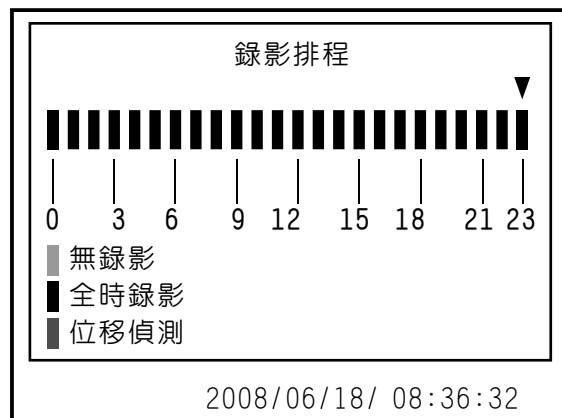
NTSC：預設值為15，總張數60張

PAL：預設值為12，總張數50張

(2) 錄影品質：選擇錄影畫質解析度，最高、高、標準三種解析度選項。

(3) 事件錄像持續時間：5、10、15、20、25、30秒，預設值為10秒

(4) 錄影排程：



(1) 可使用 ▲▼ 鍵，來改變錄影模式。

(2) 時間以 0-24 小時為範圍。

(3) 設定 “紅色” 該時段為全時錄影。

(4) 設定 “綠色” 該時段為位移偵測錄影。

(5) 設定 “無色” 為該時段不錄影。

位移偵測設定

位移偵測	
頻道	◀ 2 ▶
靈敏度	關閉
蜂鳴器警報持續時間	關閉
偵測區域	
智慧錄影	關閉

2009/06/10 16:10:51

按 ▲▼ 鍵，選擇欲設定的項目。

按 ◀▶ 鍵，進入設定。

按 ⊕ 鍵，離開主選單。

- (1)頻道：目前設定中的攝影機(預設值為CH1)。
- (2)靈敏度：關閉、1~4，預設值為關閉
- (3)蜂鳴器警報持續時間：位移偵測觸發時，蜂鳴器警報時間長短設定
關閉、5、10、15、20、25、30秒、CONT(永久)。
- (4)偵測區域：設定位移感應區域。
★ 如欲啟動位移偵測錄影，請完成下列步驟 a 及 b
a：在攝影設定選單中，設置靈敏度為 1~4。
b：在錄影排程的選單中，將該時段之錄影排程設為
"綠色"(位移偵測錄影)。
- (5)智慧錄影：預設關閉，設開啓時在位移偵測時，無位移設3張錄影，
有位移時切換至預設張數。

顯示設定

顯示	
分割線	關閉
螢幕顯示位置調整	
跳台時間	05

2009/06/10 16:10:52

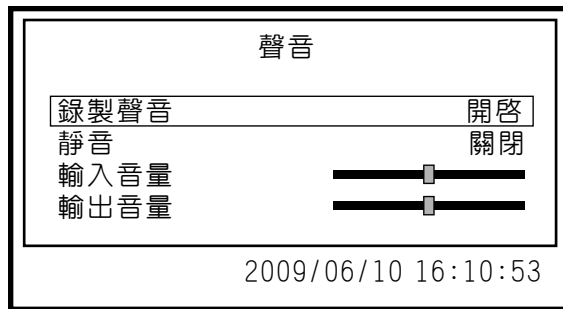
按 ▲▼ 鍵，選擇欲設定的項目。

按 ◀▶ 鍵，進入設定。

按 ⊕ 鍵，離開主選單。

- (1)分割線：關閉/開啓，分割畫面時分割線是否開啓。
- (2)螢幕顯示位置調整：螢幕顯示位置上下左右調整。
- (3)跳台時間：設定跳台時，每一頻道停留秒數。
可設關閉、1~10秒，但要啓動自動跳台須設定1~10秒。

聲音設定



按 ▲▼ 鍵，選擇欲設定的項目。

按 ◀▶ 鍵，進入設定。

按 ⊕ 鍵，離開主選單。

- (1) 錄製聲音：開啓 / 關閉
- (2) 靜音：開啓 / 關閉
- (3) 輸入音量：輸入音量調整
- (4) 輸出音量：輸出音量調整

系統設定



按 ▲▼ 鍵，選擇欲設定的項目。

按 ◀▶ 鍵，進入設定。

按 ⊕ 鍵，離開主選單。

(1). 硬碟設置

硬碟設置	
覆蓋允許	是
清除硬碟資料	
容量:	238463MB
使用量:	6246MB 2%
DISK0: 238463MB ST3250824AS	
按(CH4)停止錄影狀態	
2009/06/10 16:10:53	

(1.1) 覆蓋允許:

當錄影時硬碟錄滿後，當設定：

是：以 4 小時為單位，進行硬碟覆寫動作（持續錄影）。

否：停止錄影

(1.2) 清除硬碟資料：當選擇此項設定時，畫面會出現要求輸入

六位數密碼。當輸入的密碼正確時，則開始格式化硬碟。

密碼錯誤時否則出現：“密碼錯誤”

(1.3) 硬碟狀態

顯示硬碟之使用情況，包含硬碟之容量及使用量百分比。

* 密碼出廠設定值為(111111)

* 當硬碟需要做安裝、更換時，需要重新做硬碟格式化的動作。

(2). 密碼更改. 密碼設定

密碼更改	
舊密碼	
1 2 3 4 5 6 7 8 9 0 - = +	
q w e r t y u i o p []	
a s d f g h j k l ; Shift	
z x c v b n m , . / Enter	
2009/06/10 16:10:53	

舊密碼: _____

新密碼: _____

確認密碼: _____

➤當原密碼錯誤，會出現“密碼錯誤”，然後跳出

➤密碼出廠設定值為(111111)

(3).時間設置

時間設置	
時間設置	2008/07/02 14:08:28
套用	
2009/06/10 16:10:53	

(3.1)時間設置：設定時間，年/月/日 時:分:秒

(3.2)套用：更改完時間要按套用才會更新

(4).錄影事件列表

錄影事件列表	
005 08/07/01 09:42:06	電源關閉 ▲
005 08/07/01 09:42:06	電源開啓
005 08/07/01 09:42:06	電源開始
005 08/07/01 09:42:06	電源結束
005 08/07/01 09:42:06	位移0xxx
◀ 頁數(01/01) ▶ ▼	
2009/06/10 16:10:53	

(4.1)觀看由各種事件啓動錄影所錄下的影像時，可利用此方式列單來選取。

(4.2)在Live畫面下，按下錄影鍵可直接進入錄影事件列表

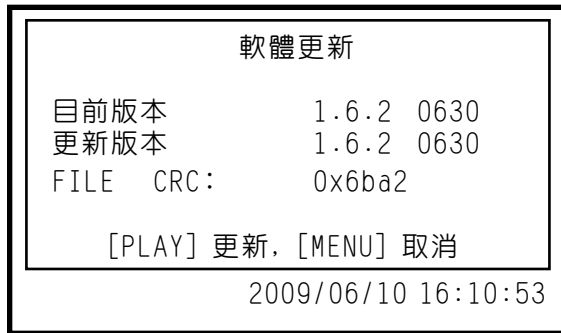
(4.3)時間:自動於四小時的倍數時間，新增一筆整點事件記錄時段，並繼續錄影。

(4.4)位移: 位移偵測錄影事件，後面之00XX表示該頻道是否有設定位移偵測。
0表示有設定位移偵測，X表示無設定位移偵測。

(5).密碼確認:(預設為關閉)，開啓後,進入選單,停止錄影都需要輸入密碼

(6).蜂鳴器警報:(預設為關閉)，開啓後，斷訊及位移時蜂鳴器才有警報。

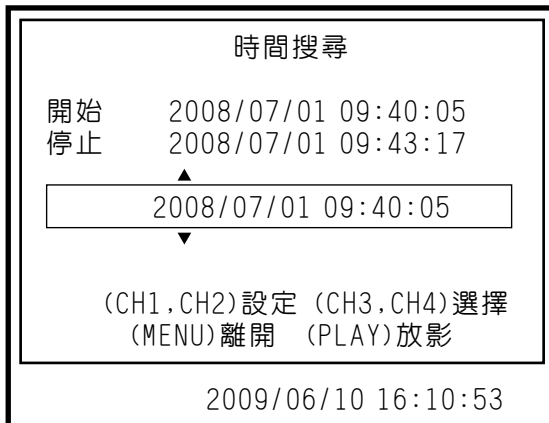
(7).軟體更新



取得更新程式，將更新程式放在USB碟，更新前會列出目前版本及更新版本。





- ▶更新程式的過程中，請勿進行其它的操作 或拔除USB碟，以免造成系統嚴重錯誤。更新完成後，會顯示「重新開機」的訊息，重新啟動系統。
- ▶軟體更新需有硬碟作暫存區，更新時需有安裝硬碟。

時間搜尋



(1)設定搜尋的開始時間，設好後再按Play鍵，進行影像回放。

(2)放影中:

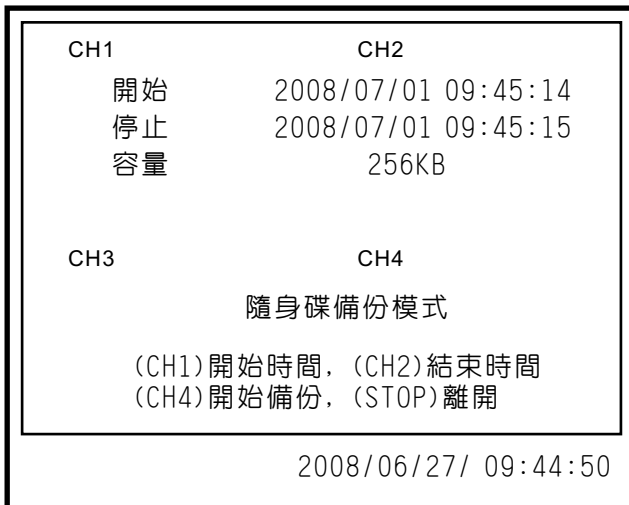
- * 當正快轉鍵  按下時，畫面會正快轉，連續按下時會以一段、二段、三段的速度快轉。
- * 當反快轉鍵  按下時，畫面會反快轉，連續按下時會以一段、二段、三段的速度反快轉。
- * 當暫停鍵  按下時，畫面暫停。
- * 當停止鍵  按下時，停止放影。








離開



- (1) 儲存並離開：有更改設定後，若要儲存選取此項。
- (2) 放棄並離開：有更改設定後，若不要儲存選取此項。
- (3) 回復為出廠值：將所有值回復成出廠值。

六、備份說明



- (1) 將 USB 碟插入 USB 孔。
- (2) 按下面板的 “  ” 鍵，進入錄影事件列表並回放所選取事件。
- (3) 按下面板的 “  ” 鍵，進入備份選項。
- (4) 按下面板的 “  ” 鍵選擇備份開始時間。
- (5) 按下面板的 “  ” 鍵選擇備份結束時間(會顯示欲備份容量之大小)。
- (6) 按下面板的 “  ” 鍵搜尋USB碟。
- (7) 按下面板的 “  ” 鍵開始備份。
- (8) 備份完後按下面板的 “  ” 鍵回LIVE畫面。

七、錄影控制

- (1) 當錄影鍵●按下、全時錄影、位移偵測錄影，在畫面上每個頻道的右上角會有●的圖示表示為錄影中，以便確認。

八、4CH連續錄影硬碟容量概算 (以400G硬碟為例)

* 以下概算表僅供參考,記錄資料量會依影像變動率有所不同。

NTSC 錄影方式設定		60 fps	30 fps	15 fps	1 fps
影像訊號	影像品質				
NTSC	最高	50時	100時	200時	3,000時
	高	80時	160時	320時	4,800時
	標準	105時	210時	420時	6,300時
PAL 錄影方式設定		50 fps	25 fps	12 fps	1 fps
影像訊號	影像品質				
PAL	最高	45時	90時	180時	2,250時
	高	75時	150時	300時	3,750時
	標準	100時	200時	400時	5,000時

九、播放軟體使用說明

1. 播放備份資料



(1.1) 執行VVF SLPlayer

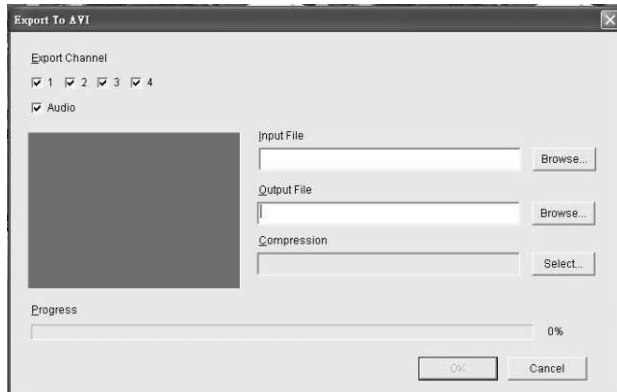
(1.2) 在畫面中，按下「滑鼠右鍵」，選擇「OPEN FILE」，選擇硬碟中的備份檔案(.vvf格式)即可播放。

2、快速截取檔案



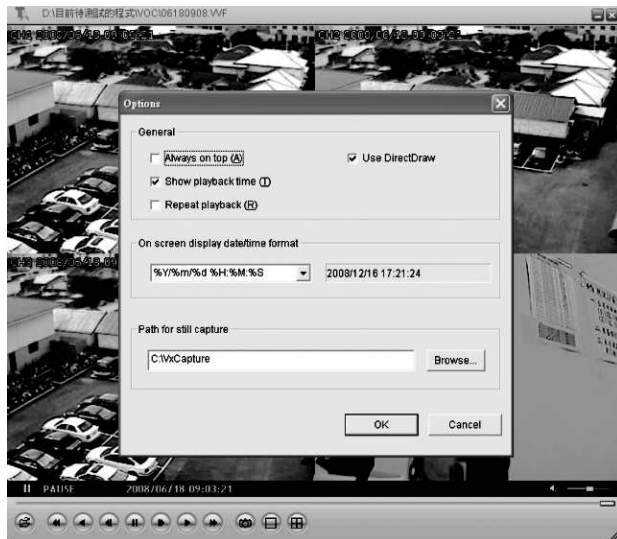
- (2.1) 播放您要的備份檔，並在目標點按下暫停鍵。
- (2.2) 在「暫停播放」的狀態下，按滑鼠右鍵，選擇「Capture」/「Mark In」設為截取起點。
- (2.3) 播放您要的備份檔，並在目標點按下暫停鍵。
- (2.4) 在「暫停播放」的狀態下，按滑鼠右鍵，選擇「Capture」/「Mark Out」設為截取終點。
- (2.5) 按滑鼠右鍵，選擇「Capture」/「Export」即可。

3、將資料輸出為AVI檔



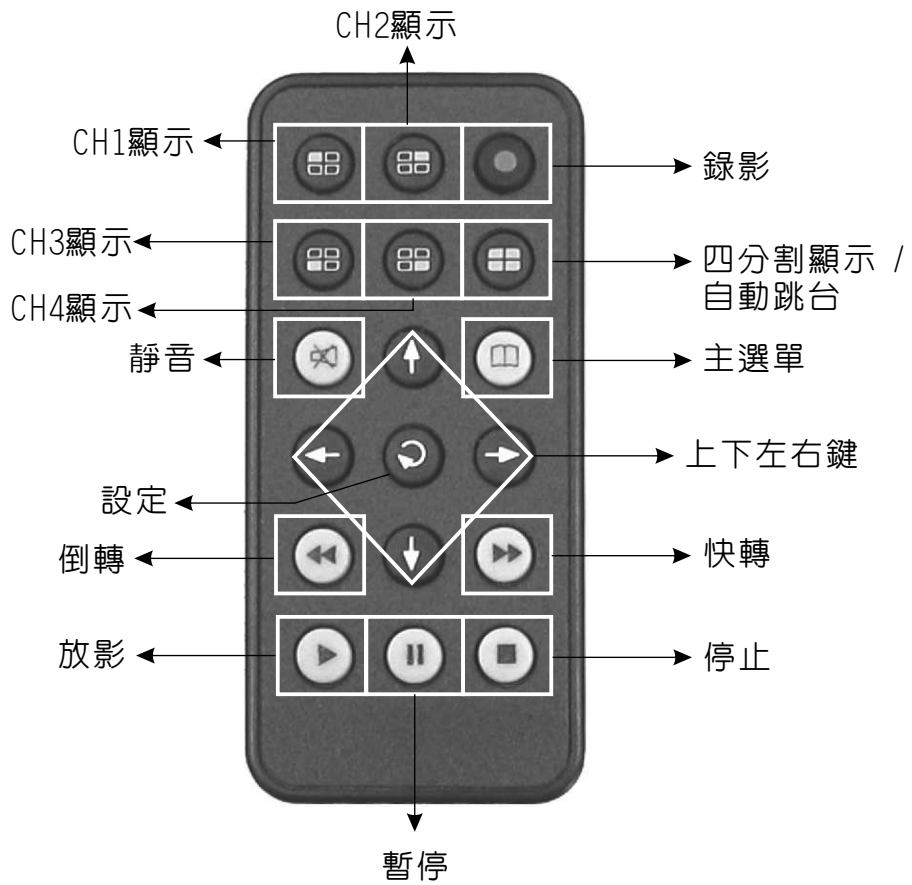
- (3.1)在畫面中，按下「滑鼠右鍵」，選擇「Export」/「AVI」。
- (3.2)設定Input/Output File、Compression、輸出的頻道及聲音。
- (3.3)設定完成後，按下OK即開始轉AVI檔。

4、Option設定



- (1)Always on top：視窗保持在最上端。
- (2)Use DirectDraw：使用微軟 DirectX 中的 DirectDraw 來強化圖型。
若開啓此功能，您會獲得更好的影像品質。
若您的顯示卡不支援 DirectX，請勿勾選。
- (3)Show playback time：顯示回放的時間。
- (4)Repeat playback：重覆播放。
- (5)On screen display date/time format：顯示日期/時間的格式。
- (6)Path for still capture：圖片存放路徑。

十、遙控器使用說明(選配)



4CH 單機型數位錄影系統

==== • 操作說明書 •

H12C462B00