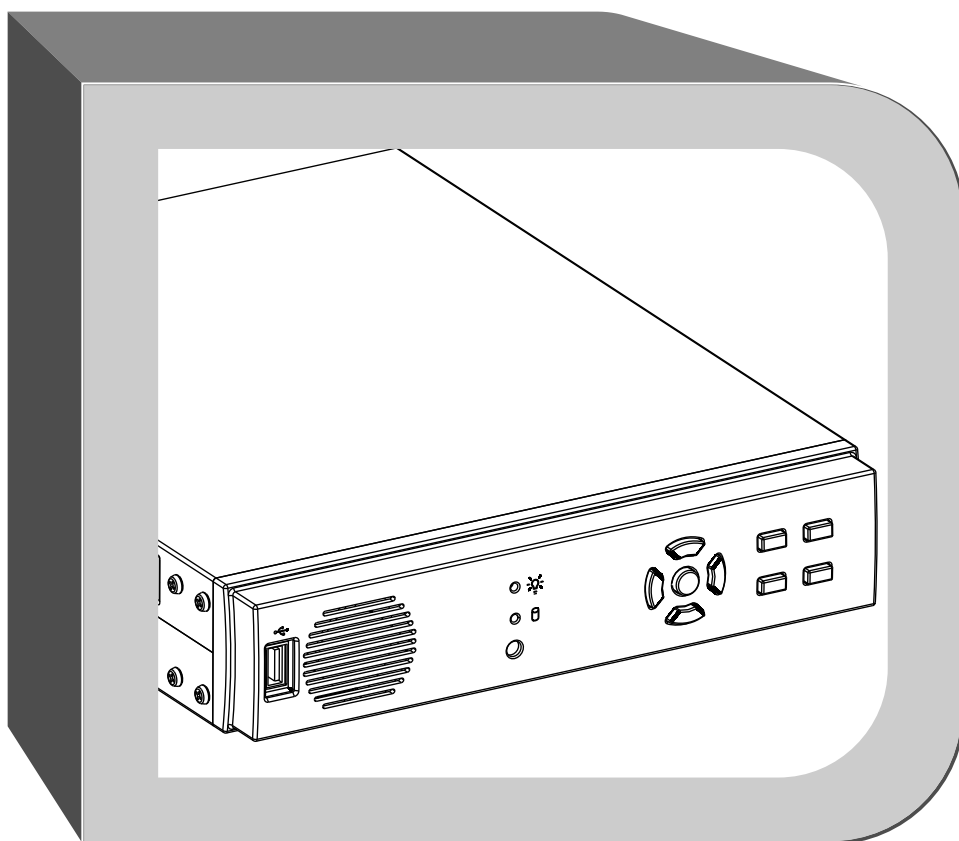


4CH DVR

單機型數位錄影系統



操作說明書

2008 MAY. Ver 1.0



硬碟相容性說明



建議使用下列經測試之硬碟，
以確保相容性及最佳性能。

SATA系列

品牌	Maxtor	Seagate	HITACHI	WD
容量	160GB	-	160GB	-
	250GB	250GB	250GB	-
	-	320GB	320GB	320GB
	-	500GB	500GB	500GB
	-	750GB	750GB	-

IDE系列

品牌	Maxtor	Seagate
容量	-	160GB
	250GB	250GB
	320GB	-



不建議使用下列經測試之硬碟，
以確保相容性及最佳性能。

SATA系列				IDE系列
品牌	Maxtor	HITACHI	WD	WD
容量	320GB	1TB	160GB	250GB
	500GB	-	250GB	320GB
	-	-	750GB	-
	-	-	1TB	-

目

錄

一、特性說明	1
二、規格	2
三、安裝說明	3
四、按鍵說明	4
五、選單介紹	5
六、監看控制	11
七、放影控制	12
八、錄影控制	12
九、4CH連續錄影硬碟容量概算 (以80G硬碟為例)	13
十、DVR PC Viewer 軟體使用說明	14
十一、遙控器使用說明 (選配)	18
十二、IDE硬碟轉SATA硬碟轉接板安裝說明 (選配)	19

一、特性說明：

- 1、真正Stand-alone 獨立機種。
- 2、30張圖像即時顯示、更新速度。
- 3、具同時錄影與即時顯示功能。
- 4、錄影模式可選擇4畫面(合頁)及單一畫面(分頁)方式。
- 5、可選擇NTSC/PAL 系統。
- 6、壓縮格式採用修正式MJPEG。
- 7、提供手動、排程等錄影方式。
- 8、異動警報時自動錄影(時間可調)。
- 9、可依日期、時間快速搜尋播放功能。
- 10、停、復電自動回復錄影模式。
- 12、可使用USB連接PC讀取或備份DVR硬碟資料。
- 13、支援紅外線遙控器(選配)。
- 14、IDE轉SATA硬碟轉接板(選配)。

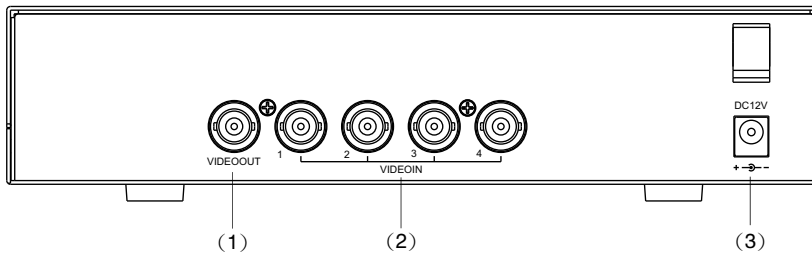
二、規格：

項 目	說 明		
視頻訊號格式	NTSC/PAL		
作業系統	Embedded RTOS		
視頻輸入數	4組(1Vp-p 75Ω)BNC		
視頻輸出數	1組(Monitor Out) BNC		
顯示張數	NTSC	120 fields/s (4x30 fields/s)	
	PAL	100 fields/s (4x25 fields/s)	
錄影張數(合頁)	NTSC	最大 30 fps	
	PAL	最大 25 fps	
錄影張數(分頁)	NTSC	最大7.5 fps (30 fields/s÷4ch)	
	PAL	最大6.25 fps (25 fields/s÷4ch)	
錄影模式	連續錄影/異動錄影/錄影排程設定		
解析度	顯 示	NTSC	720x480
		PAL	720x576
壓縮方式	錄 影	NTSC	640x224
		PAL	640x272
	Modified MJPEG	低	12K Bytes / Frame
		中	15K Bytes / Frame
		高	20K Bytes / Frame
硬 碟	IDE HDD X 1		
備份功能	USB		
搜 尋	模 式	時間/日期,事件記錄	
	全螢幕	是	
異動檢知	是		
斷訊檢知	是		
自動跳台	是		
蜂鳴器警報輸出	是		
亮度調整	是		
對比調整	是		
USB輸出	是		
系統監測	停、復電自動回復錄影模式		
電源規格	DC 12V / 4A(AC100V~240V 50/60HZ)		
尺 寸	220mm x 288mm x 48mm (W x D x H)		
重 量	1.5KG		

三、安裝說明：

後板介紹及操作說明：

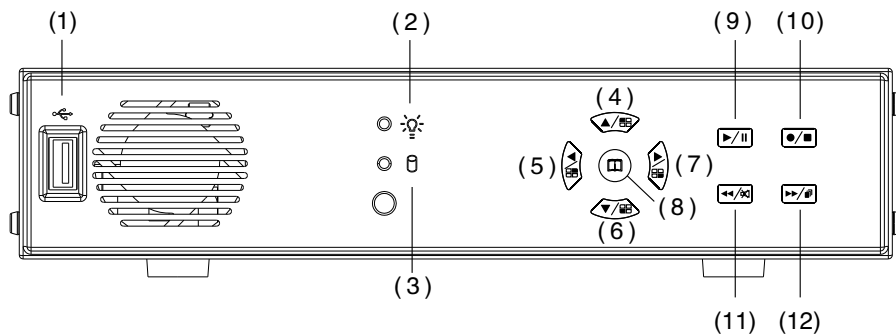
後板



- (1) Video Output : 影像輸出端子。
- (2) Video IN : 影像輸入端子。
- (3) Power Input : 電源輸入端，請使用本機所附的電源轉換器供電，
電源要求規格為 Adaptor: DC-12V / 4A 。

四、按鍵說明

前面板按鈕圖示及操作說明：



- | | |
|-------------------|------------------|
| (1) USB連接 | (7) CH4全畫面顯示/設定鍵 |
| (2) 電源指示燈 | (8) 主選單 |
| (3) 硬碟錄影指示燈 | (9) 放影鍵/暫停鍵 |
| (4) 游標上移/CH1全畫面顯示 | (10) 錄影鍵/停止鍵 |
| (5) CH2全畫面顯示 | (11) 反快轉鍵 |
| (6) 游標下移/CH3全畫面顯示 | (12) 正快轉鍵/自動跳台鍵 |

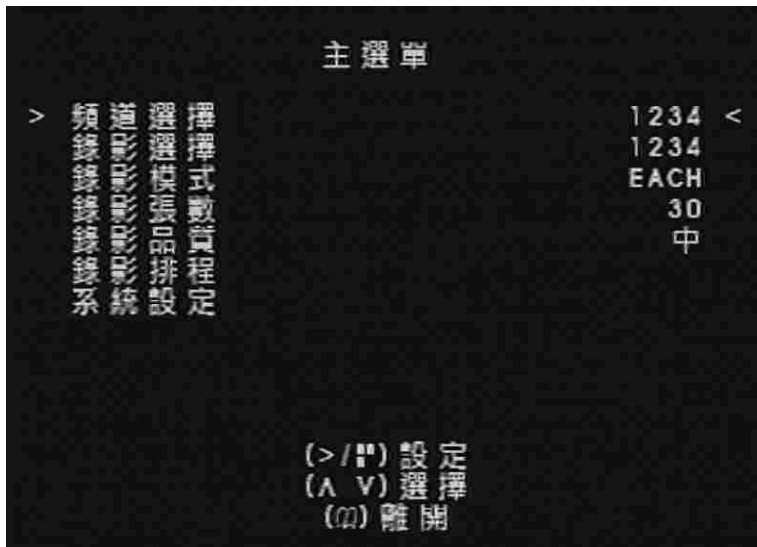
OSD選單圖示說明：

- (1) 「>/■」設定，在選單中可作選擇或進入下一層選單。
- (2) 「V ^」選擇，在選單可移動游標位置。
- (3) 「■」離開，可儲存目前設定並回到上一層選單。
- (4) 「>/||」開始播放，可進入播放選單並播放錄影資料。

五、選單介紹

5.1 主選單


在停止錄影的狀態，按下「」，即可進入主選單畫面。



- 頻道選擇：開啓或關閉指定攝影機的影像顯示選擇。
- 錄影選擇：開啓或關閉指定攝影機的錄影選擇。
- 錄影 模式：選擇攝影機錄影的分頁(EACH)模式或合頁 (QUAD) 模式。
- 錄影 張數：可選擇錄影張數為每秒 30、15、10、7、5、4、3、2、1張畫面。
- 錄影 品質：可選擇高、中、低 三種錄影畫質。
- 錄影排程選單：進入錄影排程子選單。
- 系統設定選單：進入系統設定子選單。

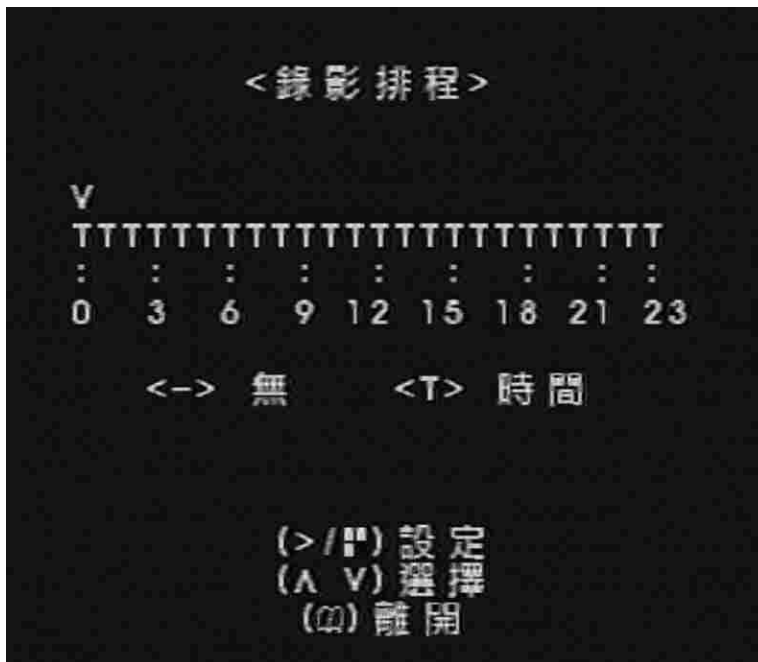
在選單中按「>/■」可作選擇或進入下一層選單。

按「</V」可 移動游標位置。

按「」可儲存目前設定並回到上一層選單。

5.2 錄影排程選單

在主選單下，選擇並進入錄影排程選單，即可進入錄影排程畫面。



設定每小時的錄影模式：

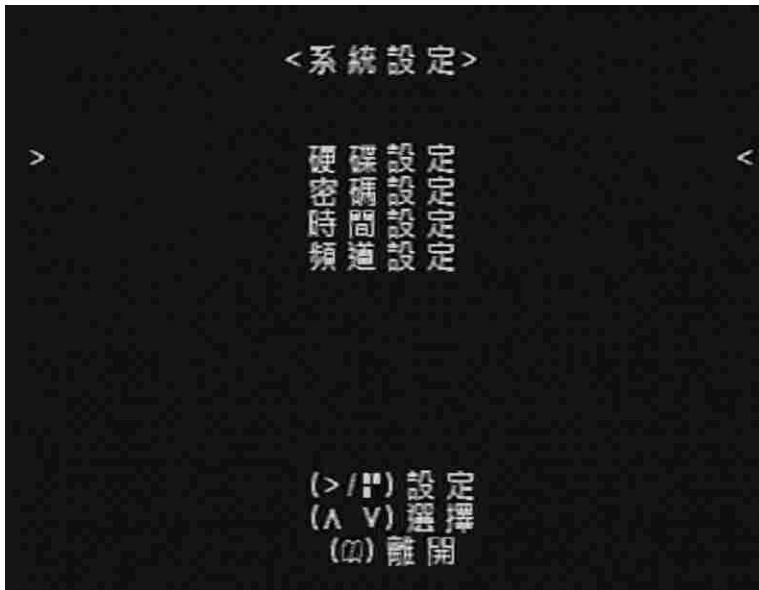
- 在時間軸上設定為(-)時，代表該小時，不做錄影的動作。
- 在時間軸上設定為(T)時，代表該小時，持續不斷地錄影。

在選單中按「>/II」可作選擇或進入下一層選單。按「V^」可移動游標位置。

按「M」可儲存目前設定並回到上一層選單。

5.3 系統設定選單

在主選單下，選擇並進入系統設定選單，即可進入系統設定選單。



進入各子選單可設定系統的各项參數值。

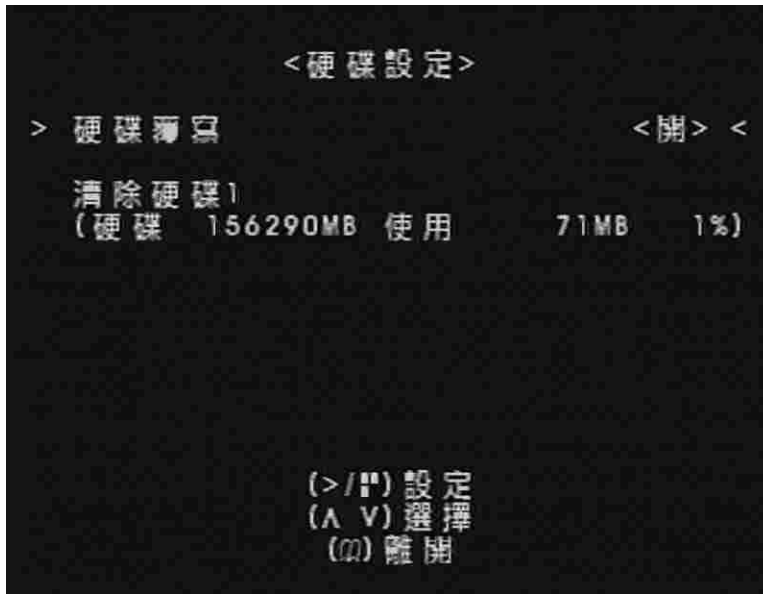
- 硬碟設定選單：進入硬碟設定子選單。
- 密碼設定選單：進入密碼設定子選單。
- 時間設定選單：進入時間設定子選單。
- 頻道設定選單：進入頻道設定子選單。

在選單中按「>/II」可作選擇或進入下一層選單。按「Λ V」可移動游標位置。

按「M」可儲存目前設定並回到上一層選單。

5.3.1 硬碟設定

在系統設定選單下，選擇並進入硬碟設定選單，即可進入 硬碟設定選單。



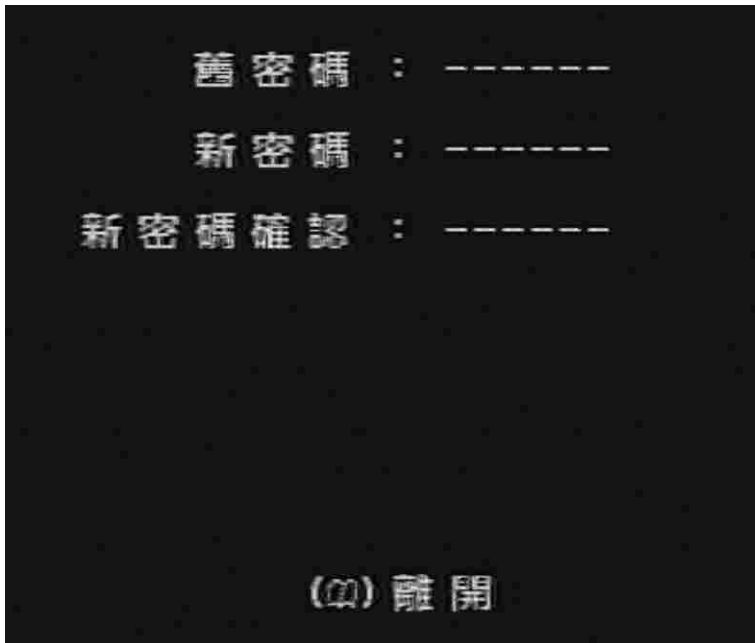
- 硬碟覆寫：當設定為「開」，硬碟錄滿時，會自動從最舊的記錄開始覆蓋，永不停止的保持錄影狀態。當設定為「關」，硬碟錄滿時，則停止不再錄影。
- 格式化硬碟：平時顯示硬碟的容量與已使用的比例。若選擇此項功能時，會先要求輸入密碼，密碼輸入正確則會開始格式化硬碟。

在選單中按「>/■」可作選擇或進入下一層選單。按「V <」可移動游標位置。

按「M」可儲存目前設定並回到上一層選單。

5.3.2 密碼設定

在系統設定選單下，選擇並進入密碼設定，即可進入密碼 設定選單。



- 舊密碼：目前的密碼需正確，才能更改密碼(註1)。
- 新密碼：除了「M」之外，可按下任意六碼做為新密碼。
- 確認密碼：再次輸入新的密碼做確認。

在選單中按「>/M」可作選擇或進入下一層選單。

按「V ^」可移動游標位置。

按「M」可儲存目前設定並回到上一層選單。

(註1)：出廠預設密碼為「111111」。

在選單中按「>/M」可作選擇或進入下一層選單。按「V ^」可移動游標位置。

按「M」可儲存目前設定並回到上一層選單。

5.3.3 時間設定

在系統設定選單下，選擇並進入時間設定，即可進入時間設定選單



- 時間設定：選擇後即可開始設定時間。
- 確認：選擇並按下「確認」，立刻使用新的時間設定。

在選單中按「>/#」可作設定。

按「</V」可移動游標位置。

按「</M」可儲存目前設定並回到上一層選單。

5.3.4 頻道設定

在系統設定選單下，選擇並進入頻道設定，即可進入頻道設定選單。



頻道選擇：可依序切換其它CH的頻道。

- 顏色/亮度/對比設定：5為標準值(0~9)。

在選單中按「>/■」可作設定。

按「V ^」可移動游標位置。

按「■」可儲存目前設定並回到上一層選單。

六、監看控制

- 可使用下列各鍵，來監看各輸入攝影機之影像。

■ CH1 全畫面顯示 (CH1)，再按一次回四分割模式。

■ CH2 全畫面顯示 (CH2)，再按一次回四分割模式。

■ CH3 全畫面顯示 (CH3)，再按一次回四分割模式。

■ CH4 全畫面顯示 (CH4)，再按一次回四分割模式。

- 使用本監看控制功能時，需先至【錄影模式】中設定為“分頁(EACH)”。
- 設定為“合頁(QUAD)”時，此監看控制功能僅提供 4 分割畫面顯示，所以 CH1、CH2、CH3、CH4 按鍵均失效。

七、放影控制



放影鍵 (▶/II) 時，會出現播放設定，按「>/II」可以調整要播放的時間/日期，設定完時間/日期後，按「M」離開，再按 (▶/II) 開始播放。

• 放影中:

- ⊙ 當正快轉 (▶/II) 按下時，畫面會正快轉，連續按下時會成 x2、x4、x8 倍數快轉。
- ⊙ 當反快轉 (◀/II) 按下時，畫面會成 x8 倍數反快轉。
- ⊙ 當暫停鍵 (▶/II) 按下時，畫面暫停。
- ⊙ 當停止鍵 (●/■) 按下時，停止放影。

八、錄影控制

當錄影鍵 (●/■) 按下時，本機開始錄影，在畫面上中間位置出現白色圓形 O 之圖示表示 為錄影中，以便確認。

錄影時，當硬碟錄滿後，如有硬碟覆寫設定時，在畫面右下角會有 “*” 號出現。

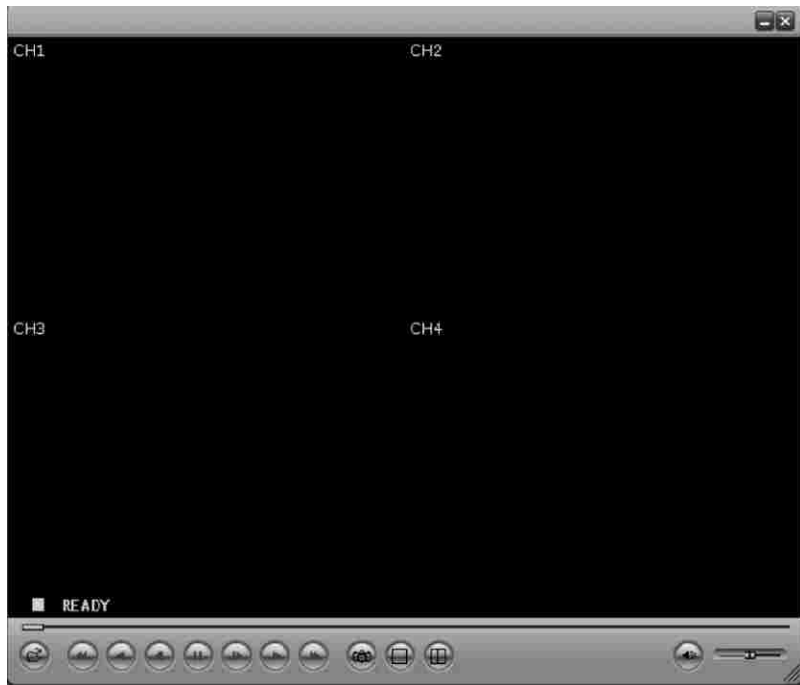
九、4CH連續錄影硬碟容量概算（以 80G 硬碟為例）

* 以下概算表僅供參考,記錄資料量會依影像變動率有所不同。

NTSC 錄影方式設定			30 fps	15 fps	7 fps	1 fps
影像訊號	放影畫面	影像品質				
NTSC	四分割 (QUAD MODE)	高階	36時	72時	144時	1,080時
		中階	48時	96時	192時	1,440時
		低階	58時	116時	232時	1,740時
	單一畫面 (EACH MODE)	高階	64時	128時	256時	1,920時
		中階	90時	180時	360時	2,700時
		低階	112時	224時	448時	3,360時
PAL 錄影方式設定			25 fps	12 fps	6 fps	1 fps
影像訊號	放影畫面	影像品質				
PAL	四分割 (QUAD MODE)	高階	38時	76時	152時	950時
		中階	48時	96時	192時	1,200時
		低階	60時	120時	240時	1,500時
	單一畫面 (EACH MODE)	高階	62時	124時	248時	1,550時
		中階	90時	180時	360時	2,250時
		低階	118時	236時	472時	2,950時

十、DVR PC VIEWER 軟體使用說明

10.1 將DVR中的硬碟連接至個人電腦上？



10.1.1 使用DVR面板的USB接口連接

- 您可以將使用隨機附上的 USB 線，將 DVR 連接至您個人的電腦上。
- 線連接好後，請將 DVR 停止錄影，即可進入連接電腦模式。

10.1.2 使用IDE to USB 轉接線連接

- 您可以將DVR內的硬碟小心拆下，使用 IDE to USB 連線，連接至您個人 的電腦上。

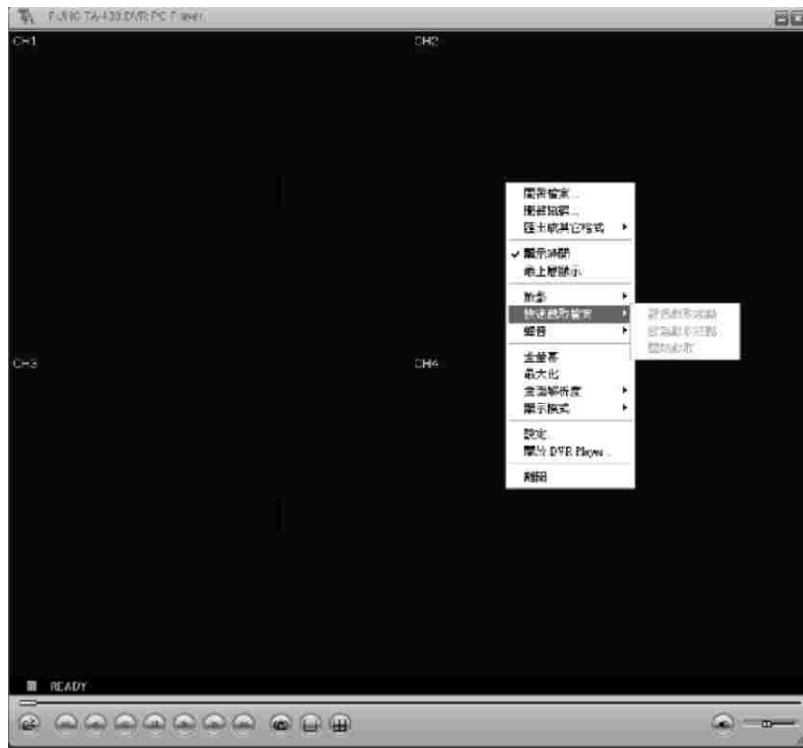
10.2 播放備份資料.



10.2.1 播放整顆硬碟

- 執行光碟片上所附的瀏覽程式
- 在畫面中，按下「滑鼠右鍵」，選擇「開啓硬碟」，選擇要播放的硬碟即可播放。

10.3 快速擷取檔案



- 執行光碟片上所附的瀏覽程式
- 播放您要的備份檔，並在目標點按下暫停鍵。
- 在「暫停播放」的狀態下，按滑鼠右鍵，選擇「快速截取檔案」
「設為 截取起點」。
- 播放您要的備份檔，並在目標點按下暫停鍵。
- 在「暫停播放」的狀態下，按滑鼠右鍵，選擇「快速截取檔案」
「設為 截取終點」。
- 按滑鼠右鍵，選擇「快速截取檔案」「開始截取」即可。

10.4 將記錄檔匯出成AVI格式

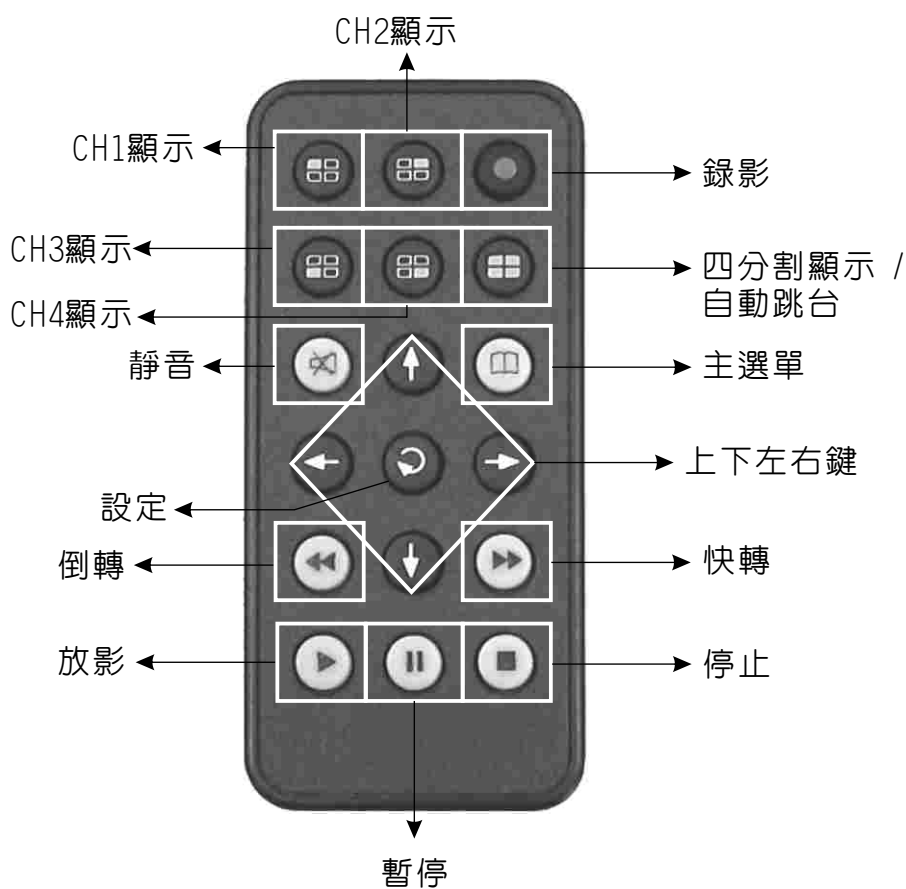


步驟如下：

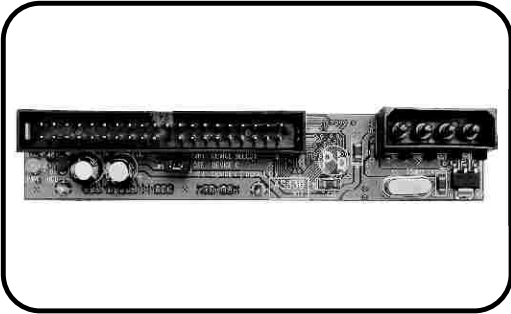
- 執行光碟片上所附的瀏覽程式
- 在畫面中，按下「滑鼠右鍵」，選擇「匯出成其它格式」，選擇「AVI」格式。
- 按照螢幕上的說明，依序做選擇。

按開始轉錄即可。

十一、遙控器使用說明(選配)



十二、IDE硬碟轉SATA硬碟 轉接板安裝說明(選配)



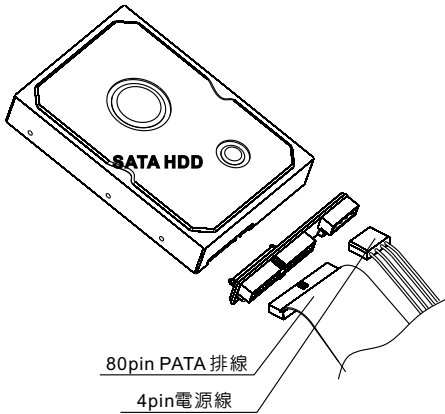
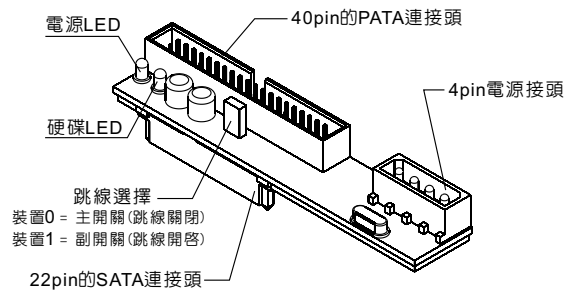
前言

這是一個SATA轉換為PATA介面的PCB板，在使用產品前，請仔細閱讀這本手冊，進一步瞭解產品！

一、主要特點

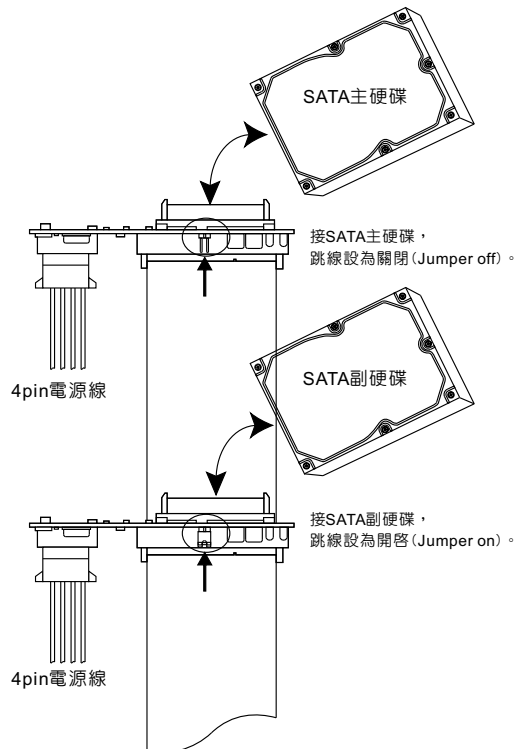
- 轉換SATA為PATA介面
- 傳輸速率最高達 66/100/133mb/sec
- 沒有SATA硬碟容量限制
- LED指示燈：電源(綠色)，硬碟(紅色)
- 精巧JBOD(大)的特殊功能。

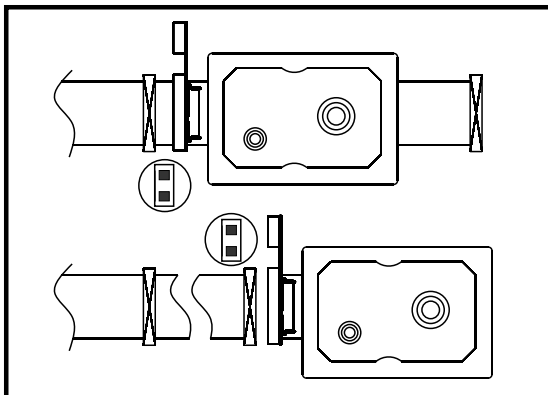
二、硬體和安裝



三、跳線主 / 從設定

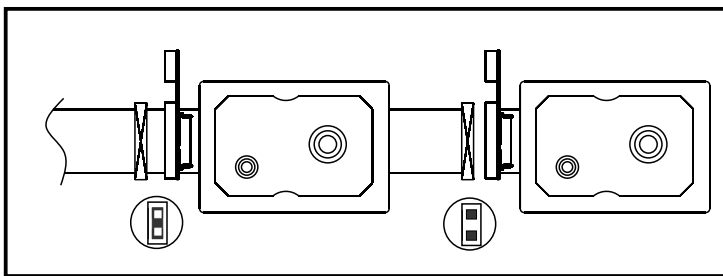
- 1 一組PATA排線與一個SATA硬碟，跳線設定 (Jumper) 為主開關 (Master)，且跳線設為關閉 (Jumper off)。
- 2 一組PATA排線與兩個SATA硬碟，跳線之設定 (Jumper)，一個主開關跳線關閉 (Jumper off)，另一個副開關 (Slave) 跳線開啓 (Jumper on)。
- 3 使用JBOD(大)的特殊功能。
(甲) 一組PATA排線與兩個SATA硬碟，跳線之設定同步驟2。
(乙) 兩組PATA排線，每一排線接一個SATA硬碟，這兩組跳線，都是設定在主開關 (Master)，且跳線設為關閉 (Jumper off)。





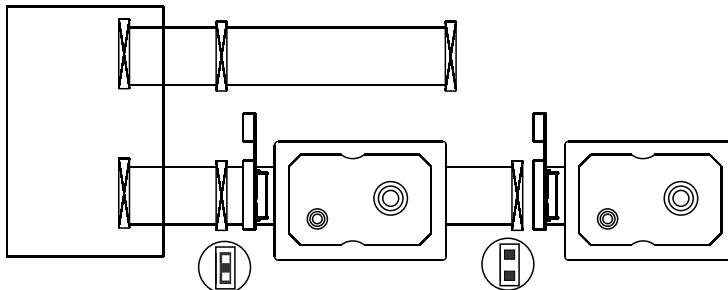
◀ 一組PATA排線與一個SATA硬碟，跳線設定 (Jumper) 在主開關 (Master)，且跳線設為關閉 (Jumper off)。

▼ 一組PATA排線與兩個SATA硬碟，跳線之設定 (Jumper)，一個主開關跳線關閉 (Jumper off)，另一個副開關 (Slave) 跳線開啓 (Jumper on)。

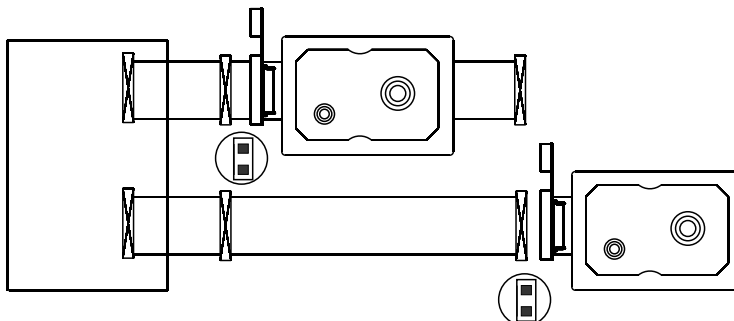


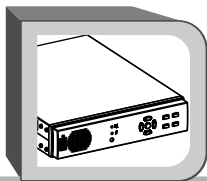
使用JBOD (大) 的特殊功能

▼ 一組PATA排線與兩個SATA硬碟，跳線之設定 (Jumper)，一個主開關跳線關閉 (Jumper off)，另一個副開關 (Slave) 跳線開啓 (Jumper on)。



▼ 兩組PATA排線，每一排線接一個SATA硬碟，這兩組跳線，都是設定在主開關 (Master)，且跳線均設為關閉 (Jumper off)。





VR

H12C420200