
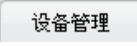


遠端備份軟體


快速操作手冊

設備管理

使用軟體進行遠端備份等操作請先新增設備。

點擊  設置，將會跳出設定視窗，請再點選  設備管理，進入設備管理介面。



點擊  添加，新增設備，系統將會跳出新增設備視窗。

固定 IP 設定

若是以固定 IP 的連線方式請參考以下操作。

模式：請選擇 IP 模式
設備名稱：自行設定
IP 地址：請輸入固定 IP
端口：請輸入伺服器埠號
用戶名：設備使用者帳號
密碼：設備使用者密碼
流控：可不設定，則不限制流量。

網域位址設定：

若是用 DDNS 網域位址的連線方式請參考以下操作：



模式：域名模式
設備名稱：自行設定
域名：請輸入 DDNS 網域位址
端口：請輸入伺服器埠號
用戶名：設備使用者帳號
密碼：設備使用者密碼
流控：可不設定，則不限制流量。


若出現以下畫面，請確認設備是否正確連線至網路。



連線成功後，您可以看到您所新增的設備會出現在列表中。



系統設定

點擊  設定，將跳出設定視窗，請選擇 **系統參數** 進行系統設定。



设置

系统参数 设备管理 备份计划管理

基本参数

开机自动启动

操作系统用户名:

登录密码:

备份磁盘分配

	磁盘	总大小	可用空间
<input type="checkbox"/>	C	39.1 GB	9.7 GB
<input type="checkbox"/>	D	78.1 GB	32.5 GB
<input type="checkbox"/>	E	78.1 GB	28.1 GB
<input type="checkbox"/>	F	102.8 GB	92.8 GB

备份空间不足时的处理:

覆盖最早的备份文件，继续下载备份

停止下载并提示用户

启用备份通知

最大重连次数: 9

收件人地址:

发送服务器: 端口: 25

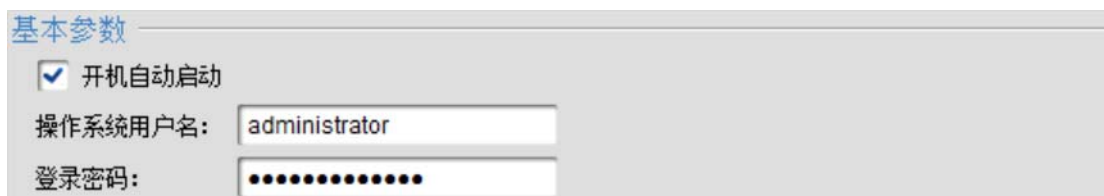
发件人地址: 用户名:

密码:

開機設定

此軟體都可設定電腦開機時自動開啓功能。

請勾選“開機自動啓動”輸入您電腦的使用者和使用者密碼，未來電腦開機後將會自動開啓備份軟體。



基本参数

开机自动启动

操作系统用户名: administrator

登录密码: ●●●●●●●●

備份硬碟分配

使用此軟體進行備份請先分配好備份錄影的硬碟。直接勾選列表中的硬碟及可。

备份磁盘分配

	磁盘	总大小	可用空间
<input type="checkbox"/>	C	39.1 GB	9.7 GB
<input checked="" type="checkbox"/>	D	78.1 GB	32.5 GB
<input checked="" type="checkbox"/>	E	78.1 GB	28.1 GB
<input checked="" type="checkbox"/>	F	102.8 GB	92.8 GB

备份空间不足时的处理:

覆盖最早的备份文件，继续下载备份

停止下载并提示用户

啓動備份通知

啓動備份通知後，當系統發生錯誤或是連線次數過多時，將透過電子郵件通知使用者。

启用备份通知

最大重连次数: 9

收件人地址: test@163.com

发送服务器: smtp.163.com

发件人地址: test@yahoo.com


密码: ●●●●●●

端口: 25

用户名: testuser

连接测试

備份排程

點擊  設置，添加設備並分配好硬碟後，選擇 **备份计划管理** 進入設定介面。



1. 備份計畫列表
2. 計畫中的備份頻道，新增或刪除備份計畫裡的頻道。
3. 備份時間，備份計畫時間設定

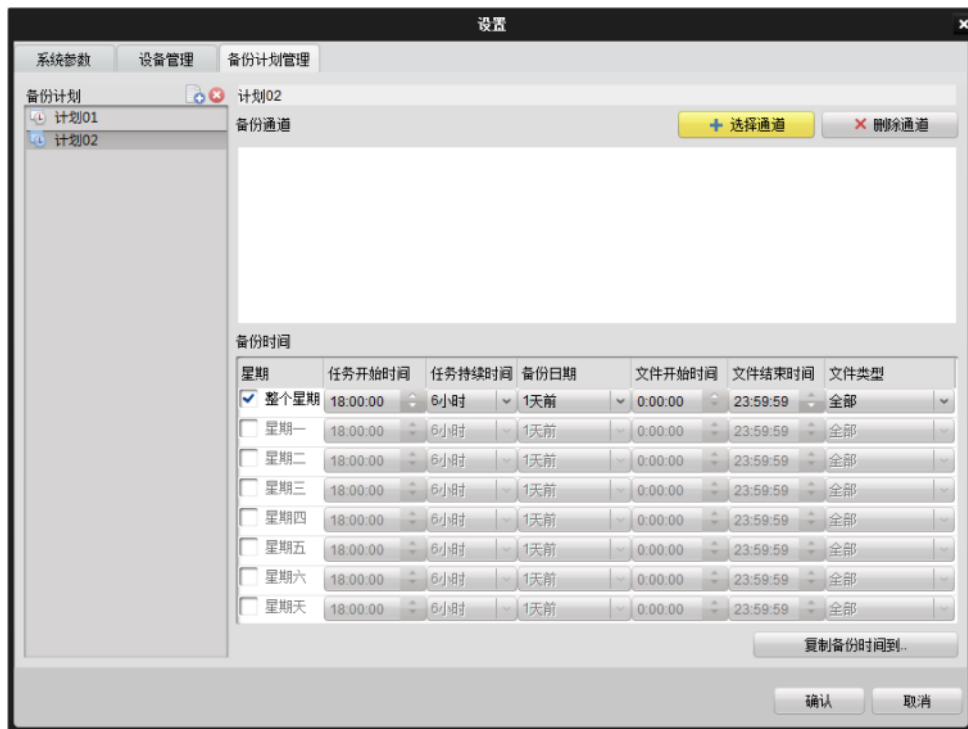
新增或刪除排程計畫

備份計畫列表右上角的 ，添加備份計畫，計畫名稱可自行設定。



點擊  可刪除以已增加的備份計畫

備份頻道



選擇已新增的計畫，點擊 **+ 选择通道**，將會跳出選擇頻道介面。



有黃色邊框表示所選頻道，可利用電腦的 CTRL 按鍵，一次選擇多個頻道。點擊（確認）新增所選的頻道。

啓動計畫備份

點擊  狀態監控 進入監控頁面。




點擊  自动备份 啓動自動備份功能。  表示[自動備份]已啓動。

監控狀態

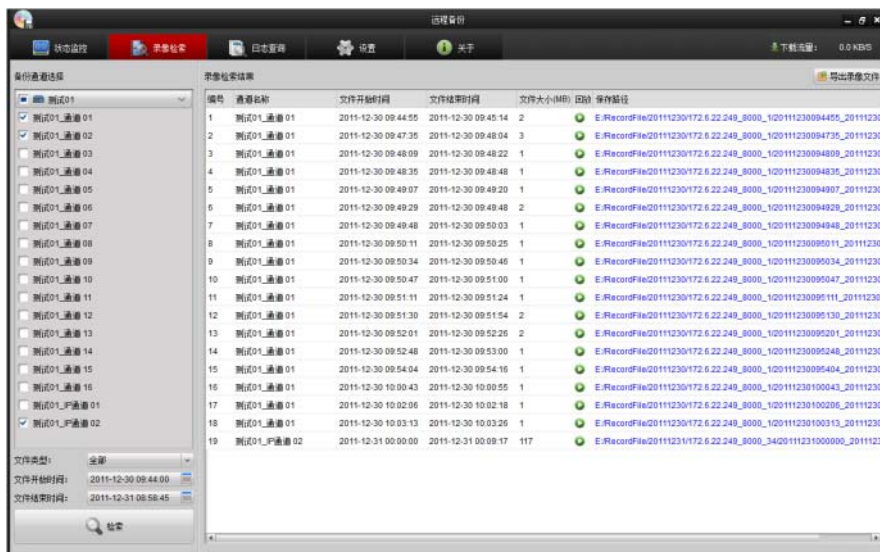



1. 會顯示每一頻道備份狀態的進度。
 2. 若備份過程中有任何異常訊息將會顯示。
 3. 備份詳細資料。
 4. 備份方式，可選[自動]或[手動備份]。
- 當啓動手動備份時，所計畫的備份排程或自動備份將取消。

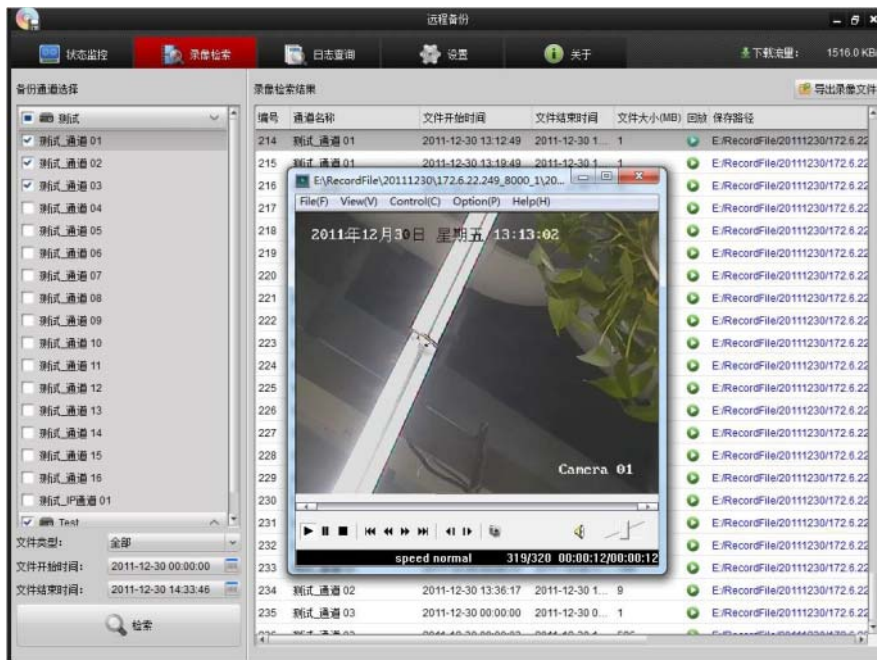
錄影檢索

點擊  录像检索，進入錄影檢索頁面。

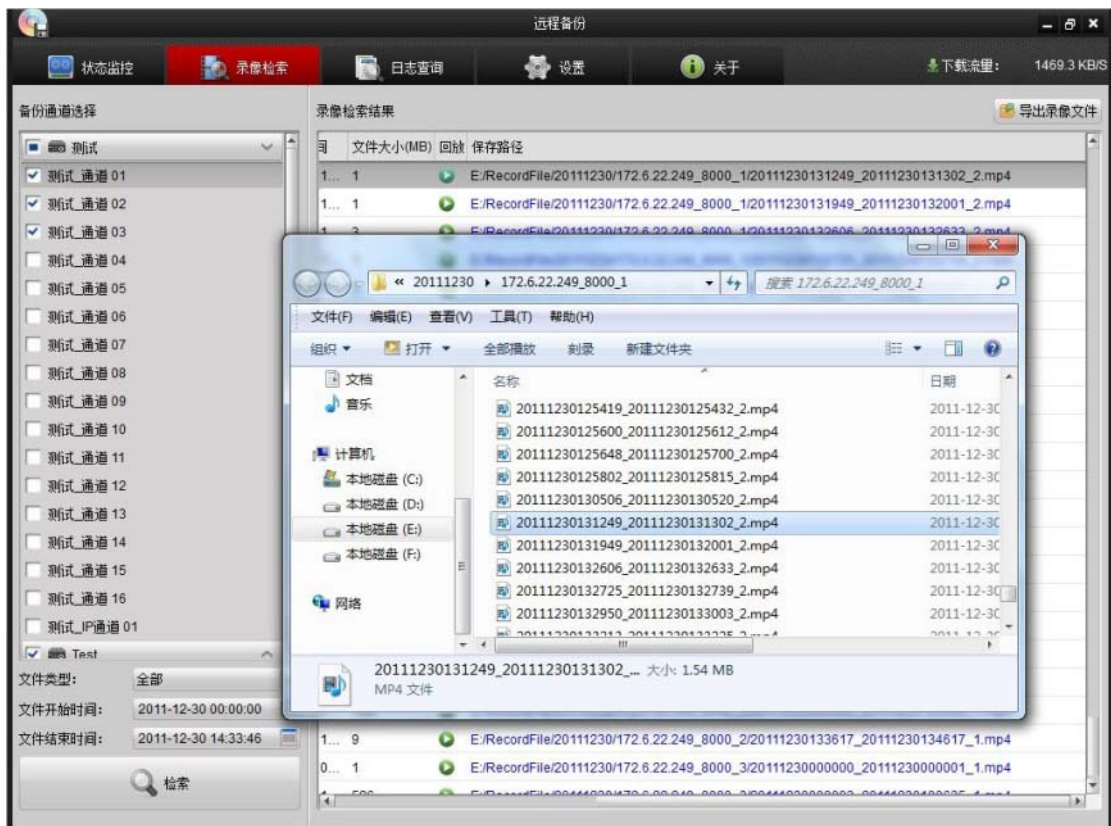
檢索的部分是已備份儲存在電腦裡的檔案。



點擊  可回放搜索到的錄影檔案。



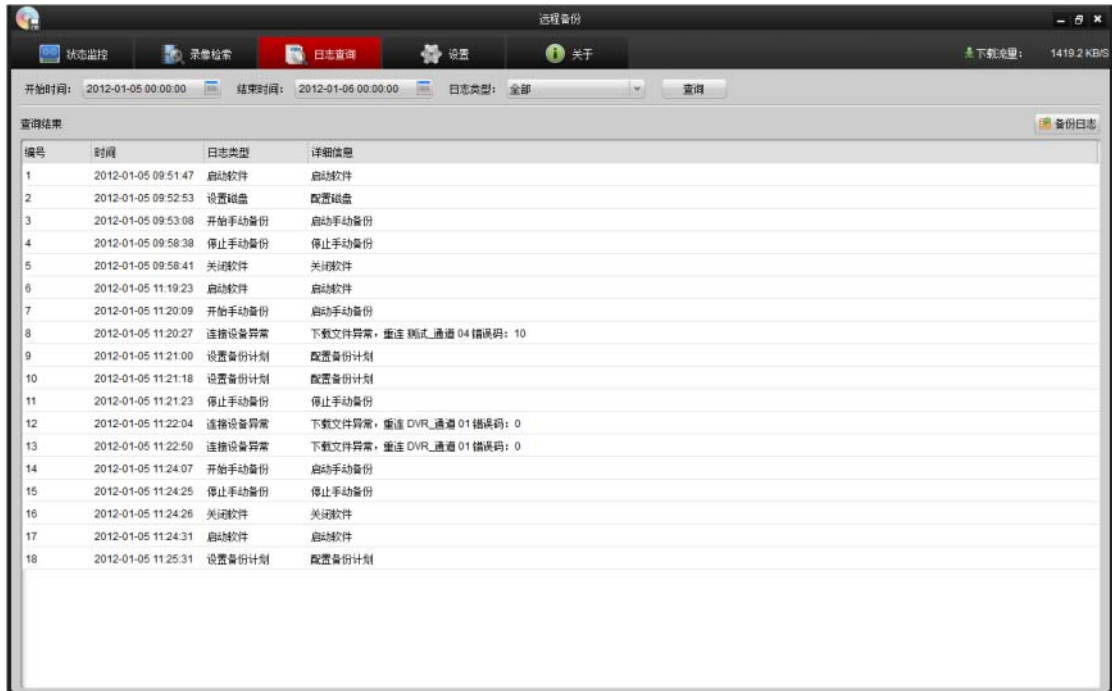
雙點擊路徑，可直接打開文件夾、找到錄影檔案。



選擇錄影檔案，點擊  导出录像文件 可匯出檔案。

日誌查詢

請先設定開始跟結束的時間，在下拉式選單中選擇所想查詢的類型，再點擊[查詢]，查詢結果將會列出在列表中。



The screenshot shows the 'Remote Backup' (远程备份) software interface. The top menu bar includes '状态监控' (Status Monitoring), '录像检索' (Video Search), '日志查询' (Log Query), '设置' (Settings), and '关于' (About). The main window displays search criteria: '开始时间: 2012-01-05 00:00:00', '结束时间: 2012-01-06 00:00:00', and '日志类型: 全部'. A '查询' (Query) button is visible. Below the search bar, a table titled '查询结果' (Query Results) lists 18 log entries. The table has four columns: '编号' (ID), '时间' (Time), '日志类型' (Log Type), and '详细信息' (Detailed Information). The log entries include actions like '启动软件' (Start Software), '设置磁盘' (Configure Disk), '开始手动备份' (Start Manual Backup), '停止手动备份' (Stop Manual Backup), '关闭软件' (Close Software), '启动软件' (Start Software), '开始手动备份' (Start Manual Backup), '连接设备异常' (Device Connection Error), '设置备份计划' (Configure Backup Plan), and '启动软件' (Start Software).

编号	时间	日志类型	详细信息
1	2012-01-05 09:51:47	启动软件	启动软件
2	2012-01-05 09:52:53	设置磁盘	配置磁盘
3	2012-01-05 09:53:08	开始手动备份	启动手动备份
4	2012-01-05 09:58:38	停止手动备份	停止手动备份
5	2012-01-05 09:58:41	关闭软件	关闭软件
6	2012-01-05 11:19:23	启动软件	启动软件
7	2012-01-05 11:20:09	开始手动备份	启动手动备份
8	2012-01-05 11:20:27	连接设备异常	下载文件异常, 重连 测试_通道 04 错误码: 10
9	2012-01-05 11:21:00	设置备份计划	配置备份计划
10	2012-01-05 11:21:18	设置备份计划	配置备份计划
11	2012-01-05 11:21:23	停止手动备份	停止手动备份
12	2012-01-05 11:22:04	连接设备异常	下载文件异常, 重连 DVR_通道 01 错误码: 0
13	2012-01-05 11:22:50	连接设备异常	下载文件异常, 重连 DVR_通道 01 错误码: 0
14	2012-01-05 11:24:07	开始手动备份	启动手动备份
15	2012-01-05 11:24:25	停止手动备份	停止手动备份
16	2012-01-05 11:24:26	关闭软件	关闭软件
17	2012-01-05 11:24:31	启动软件	启动软件
18	2012-01-05 11:25:31	设置备份计划	配置备份计划