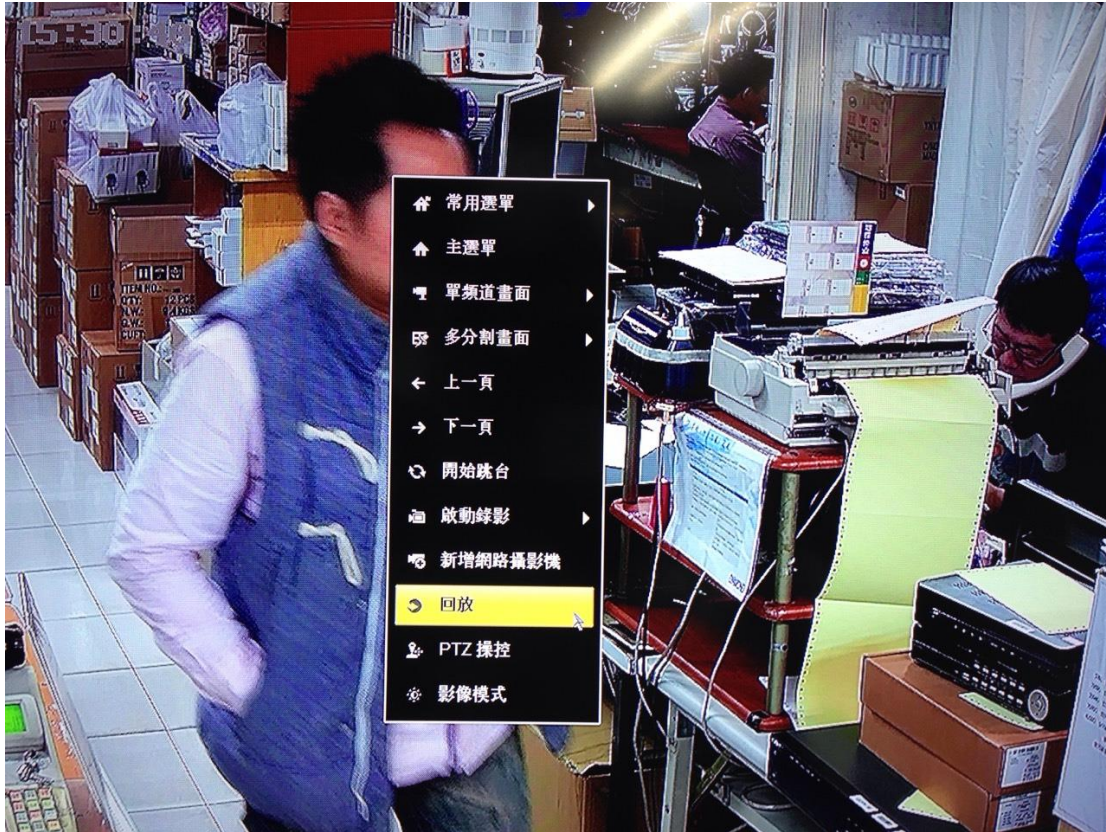
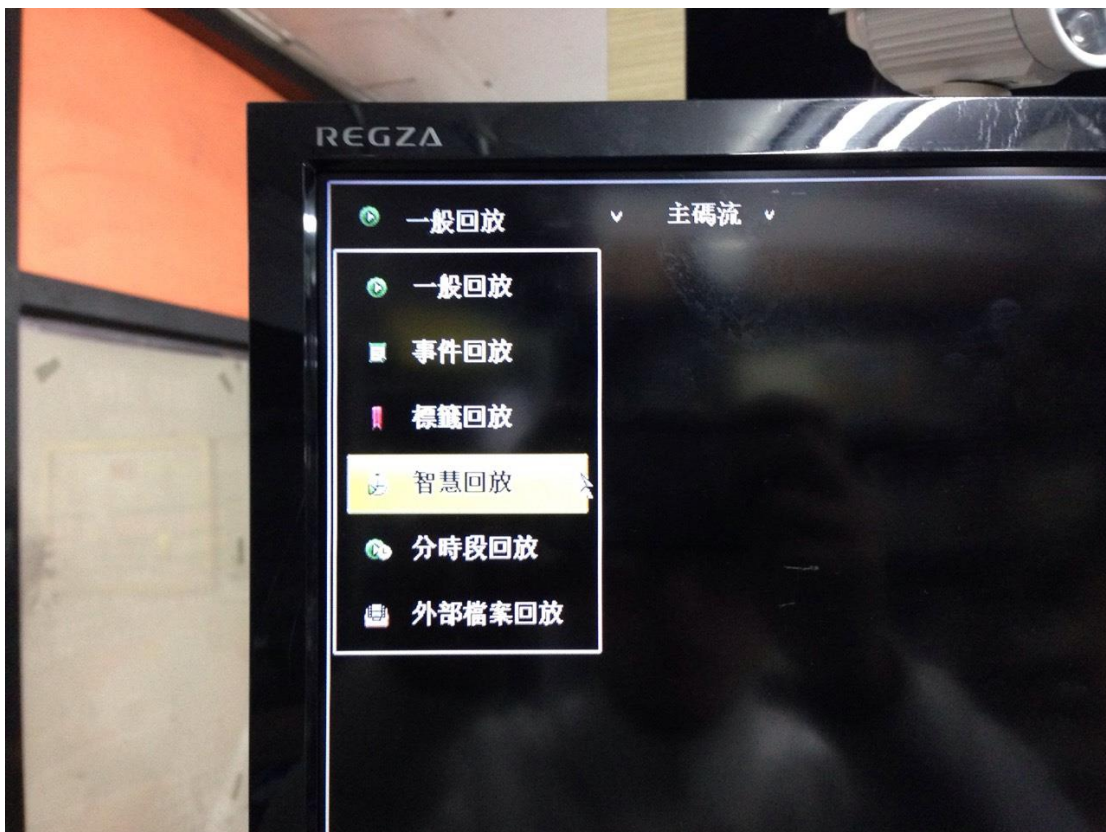


海康 TVI 智慧搜尋操作說明

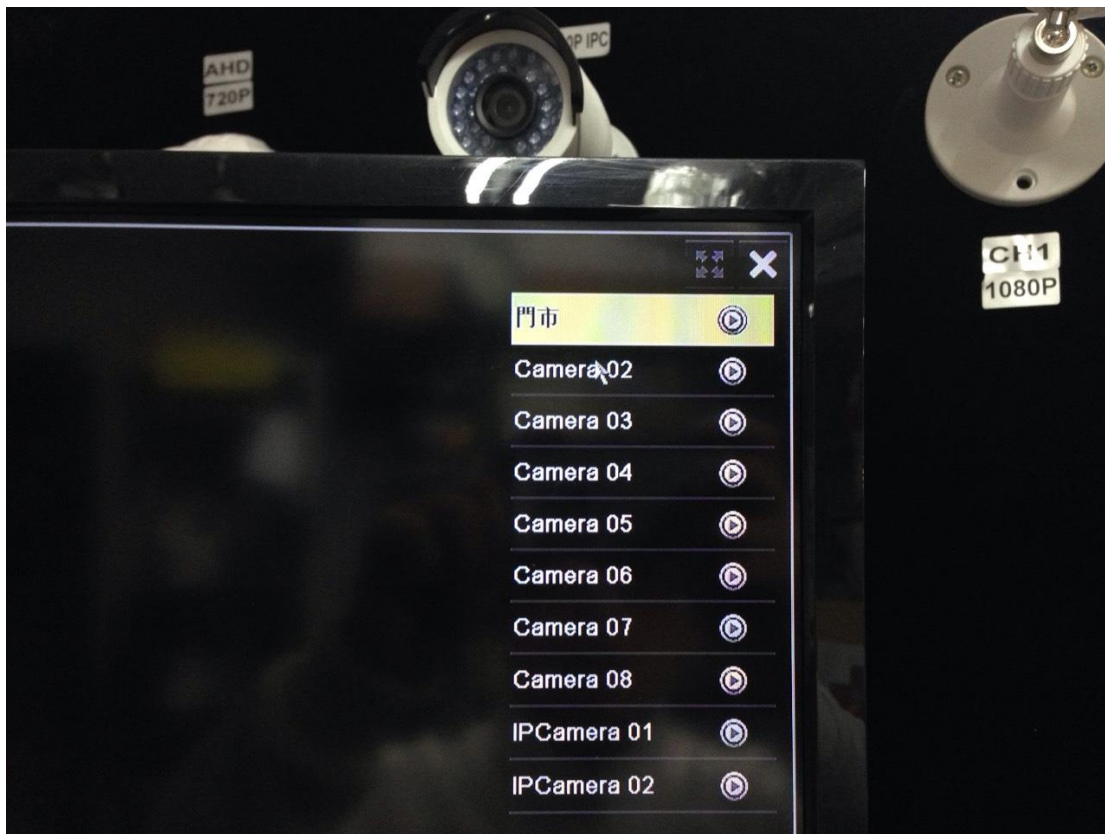
1. 在畫面中點擊滑鼠右鍵，選擇「回放」



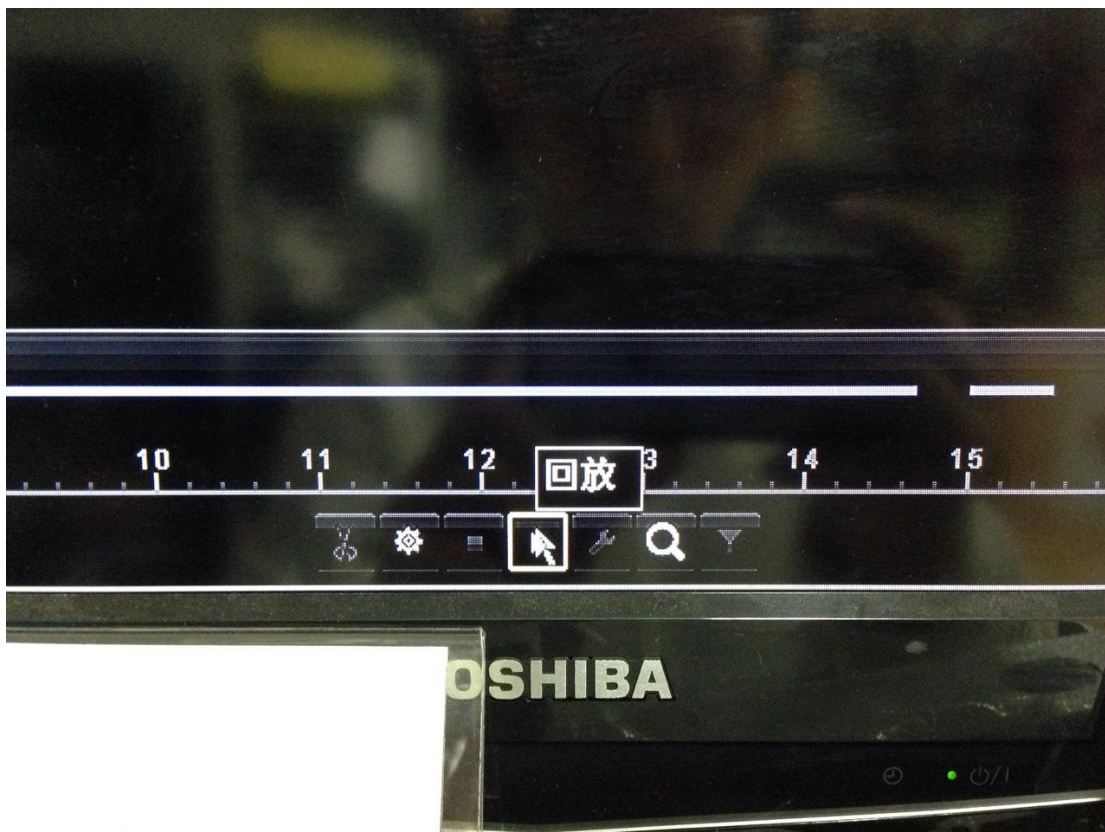
2. 進入一般回放畫面後，選擇畫面左上角「智慧回放」



3. 選擇要進行智慧搜尋的攝影機 (智慧搜尋功能只能在單一頻道回放的狀態下啟動)



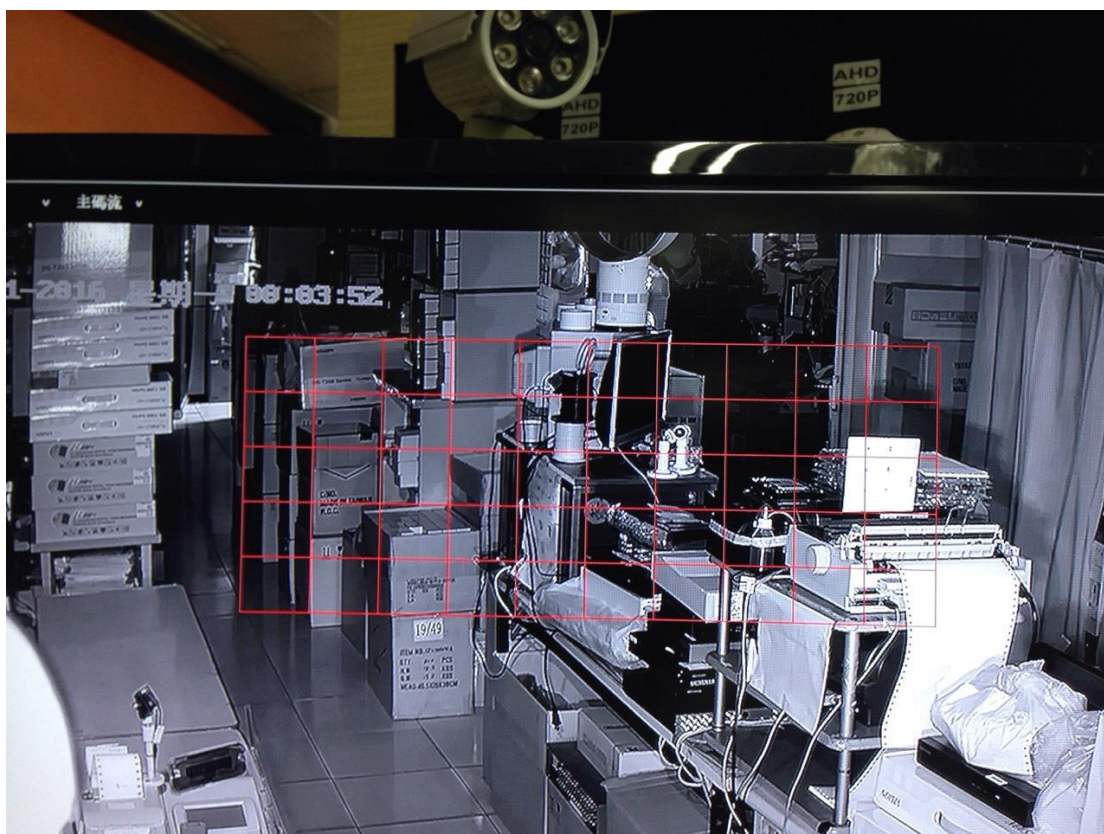
4. 選擇攝影機後點選下方「回放」



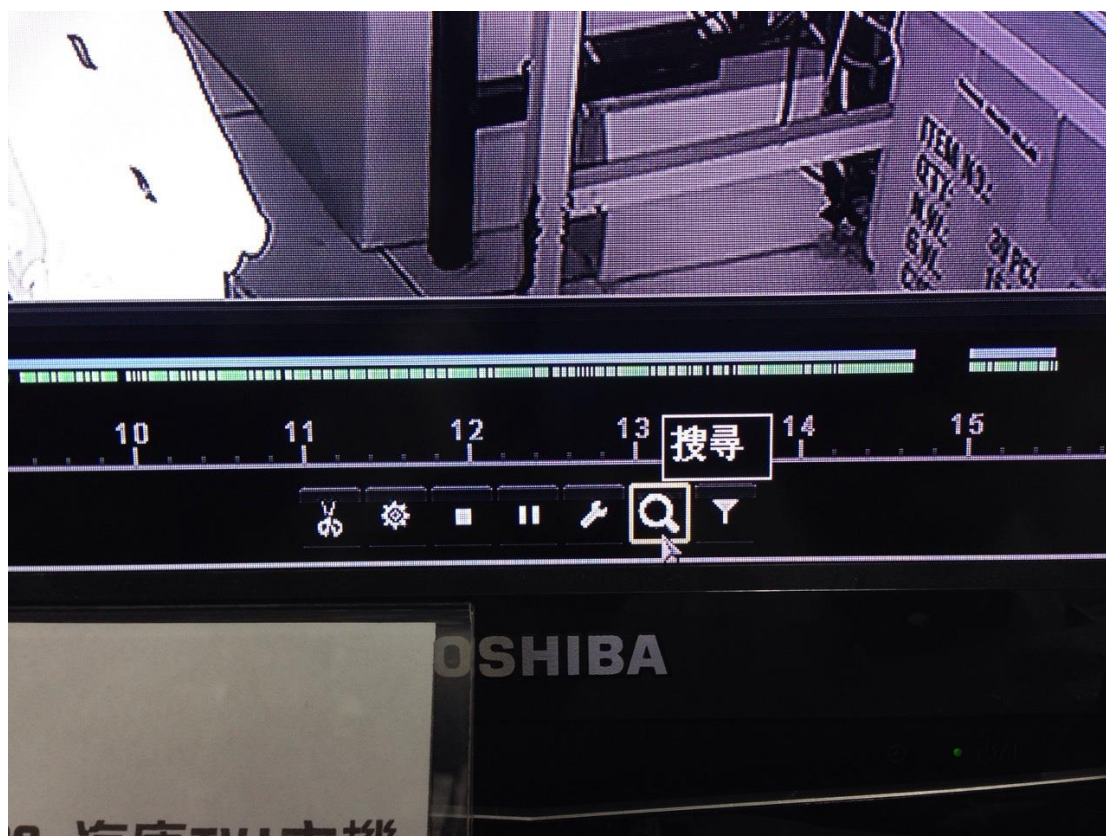
5. 回放進行中，點選畫面左上方圖示（如圖）



6. 於影像畫面上，用滑鼠拖曳出想要搜尋的紅色區塊



7. 點選畫面下方「搜尋」DVR 會自動開始搜尋該區域當天有「位移觸發」的資料



8. 搜尋完畢後，符合條件的資料會產生綠色時間軸並顯示於原時間軸下方

