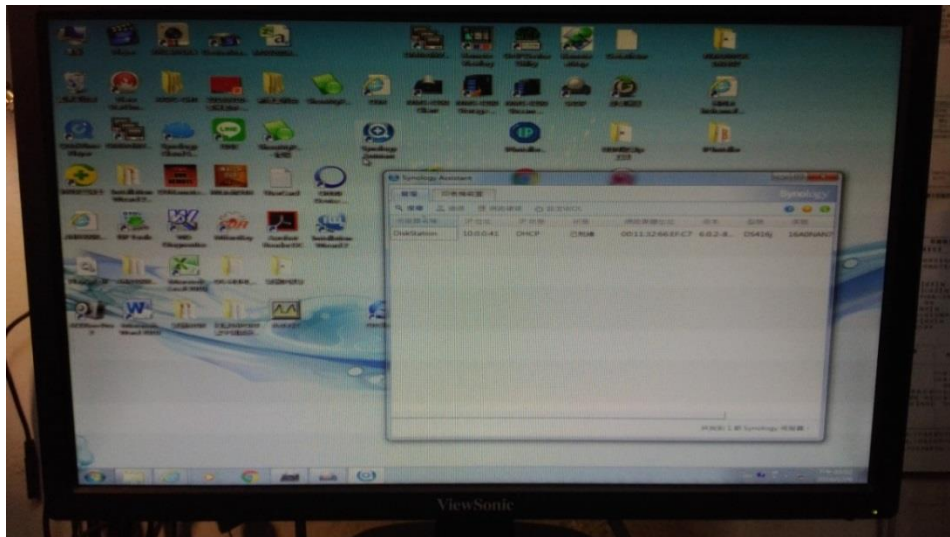


【NAS 安裝】

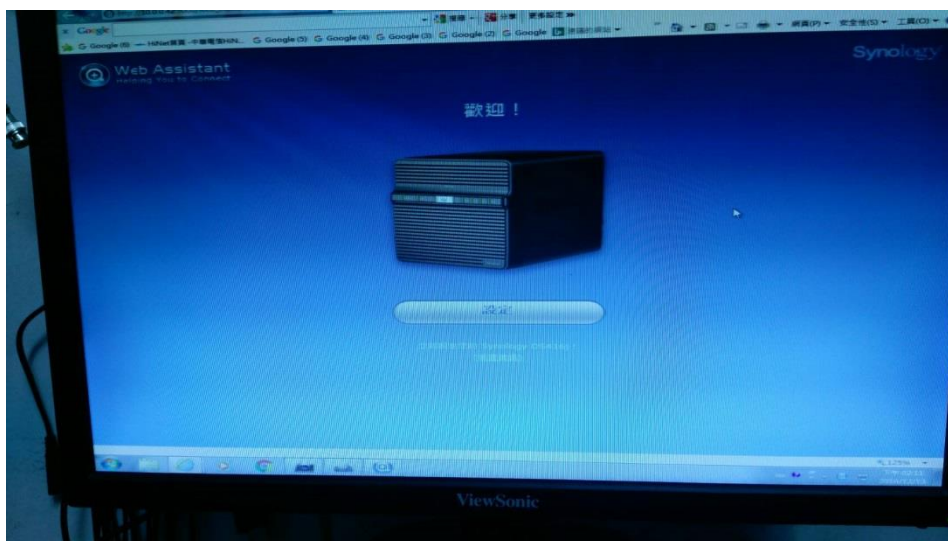
NAS 設備：Synology 群暉科技 DiskStation DS416J

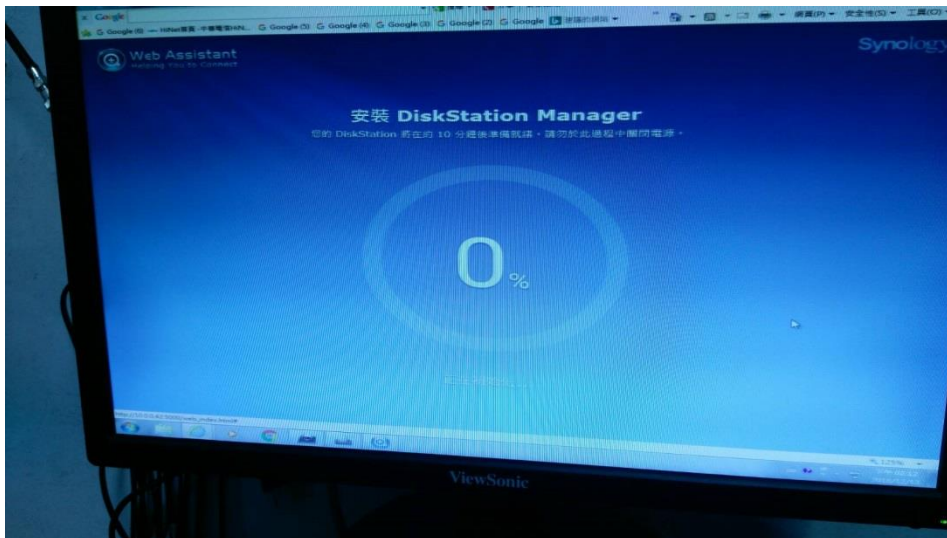
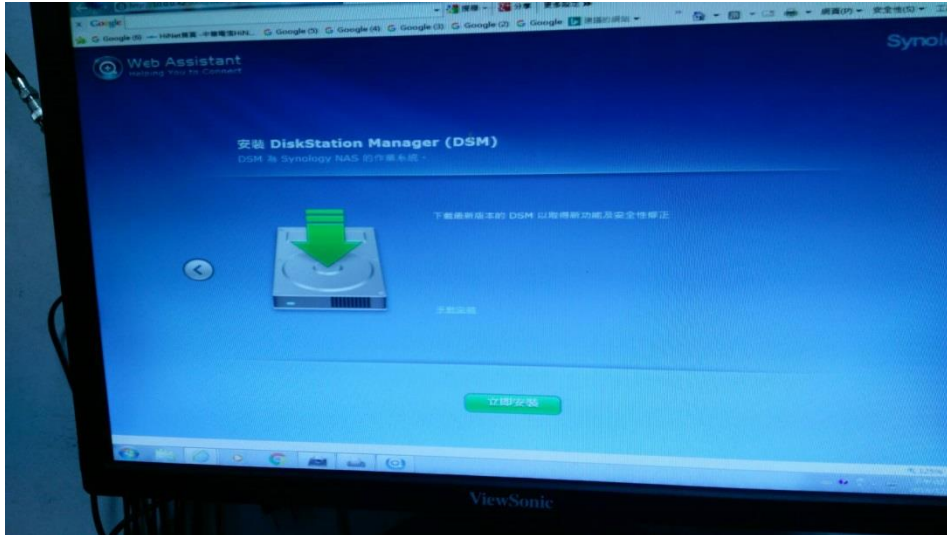
NVR 主機：海康 DS-7216HQHI-F2/N

1. 建構 NAS 硬體
2. 電腦安裝 **Synology Assistant** 套件，點開 **Synology Assistant** 程式會自己去抓 NAS 設備(如下圖) 點選 nas 設備。

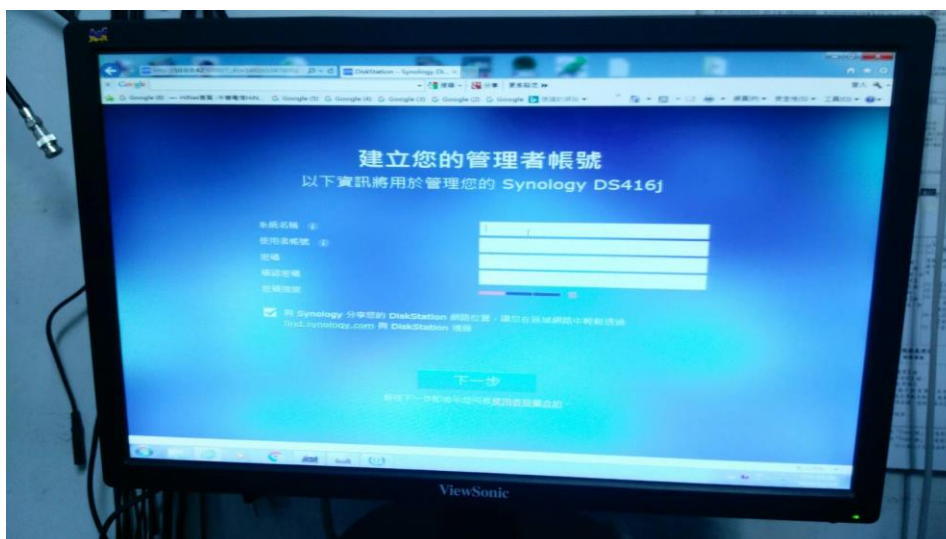


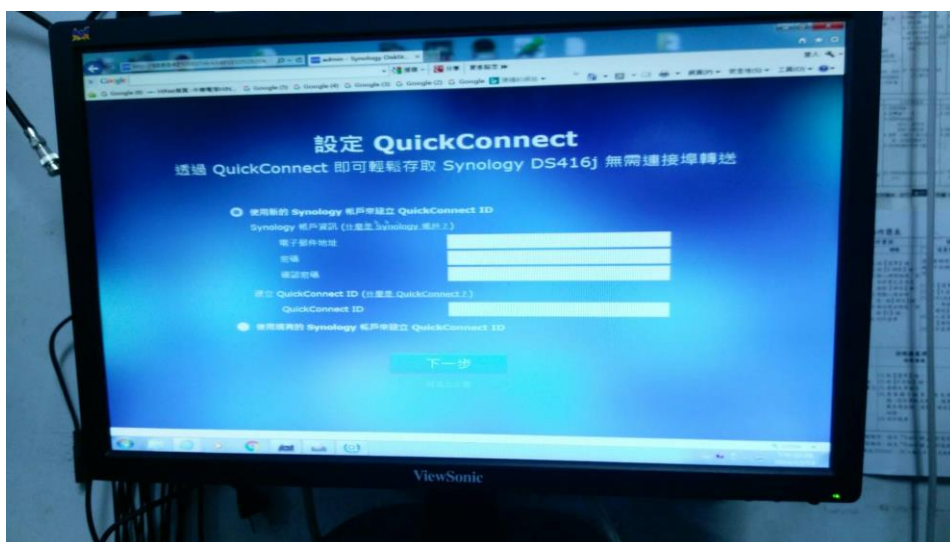
3. 會進入 NAS 設定介面，安裝 **Disk Station Manager(DSM)**。





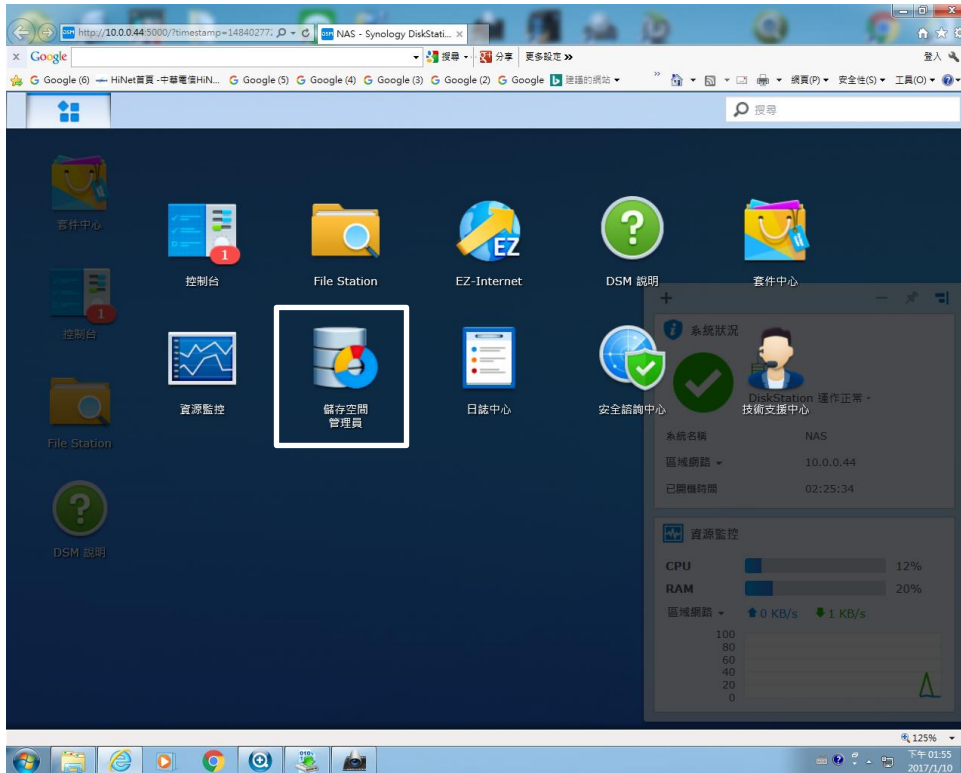
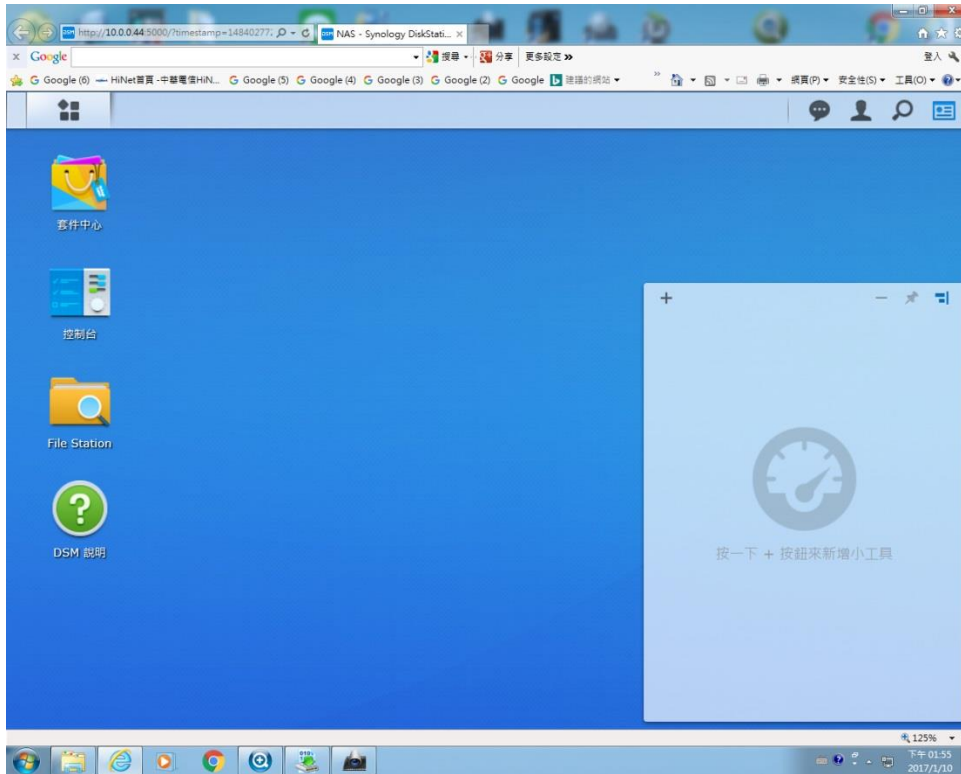
4. 建立管理者帳號(自訂)，選取更新與維護，選取是否設定 QuickConnect(可跳過)，選取是否安裝 NAS 套件(可略過)，完成設定。

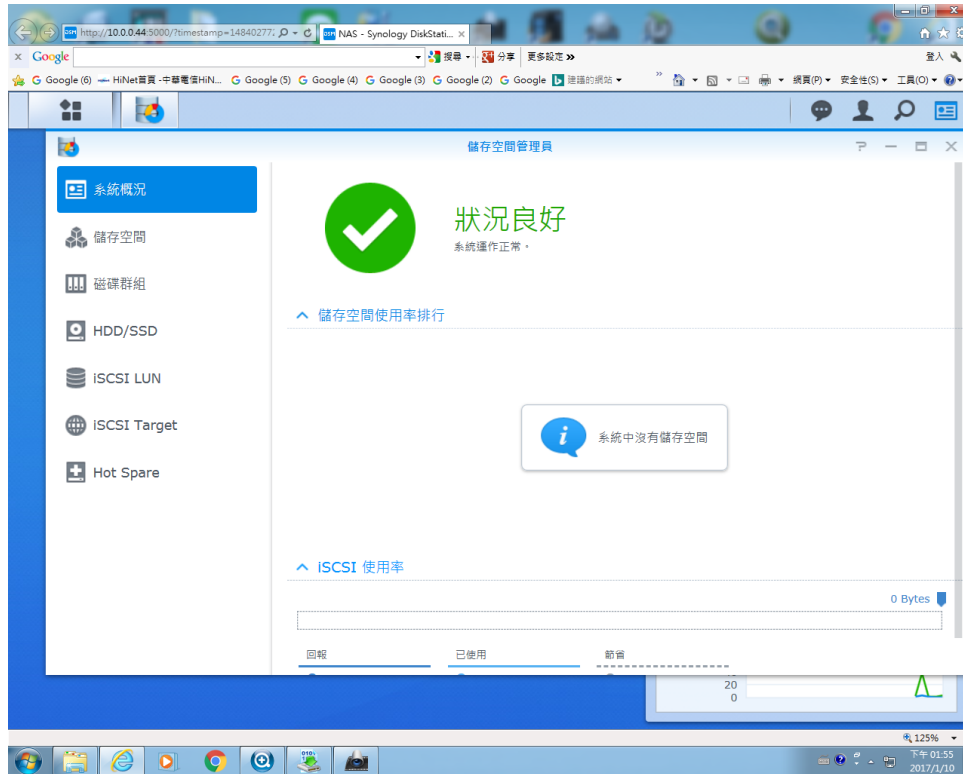




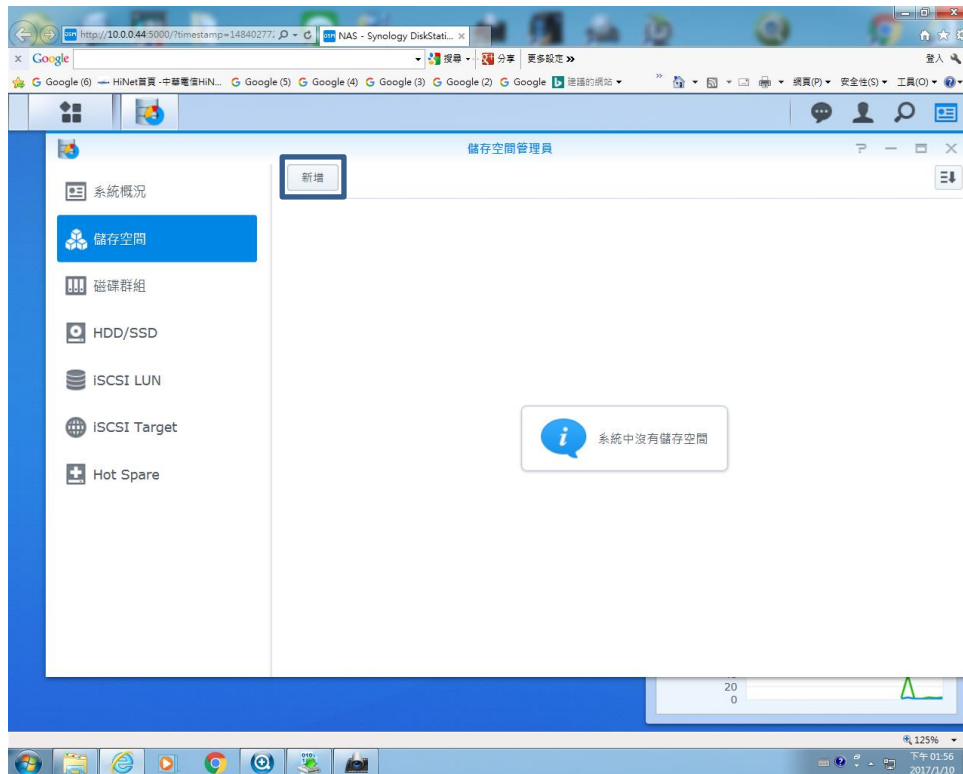


【使用 NAS 節點做主機連結】

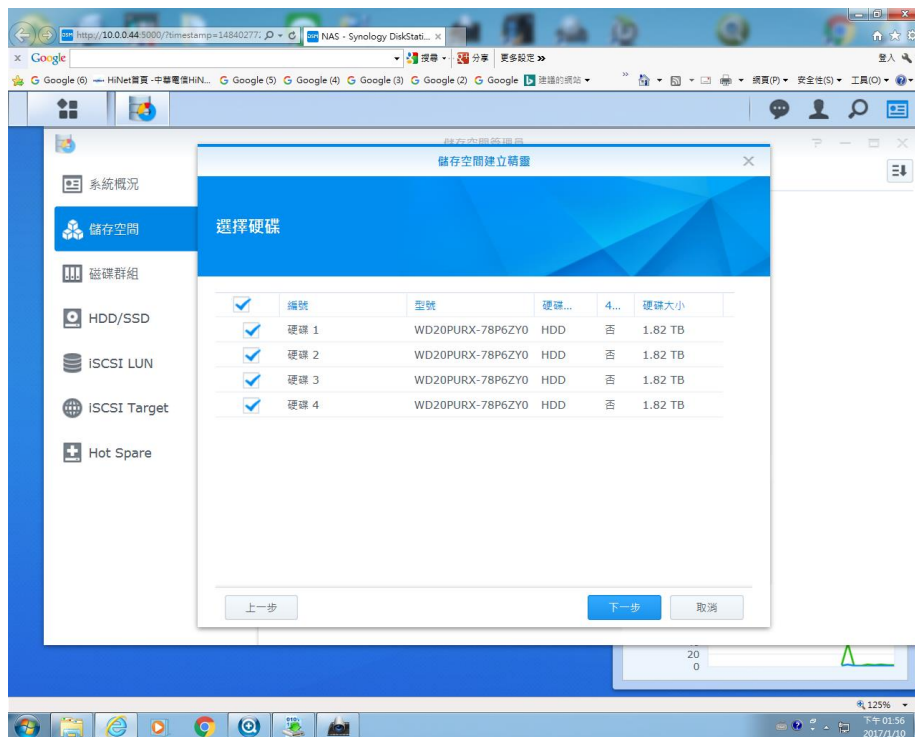
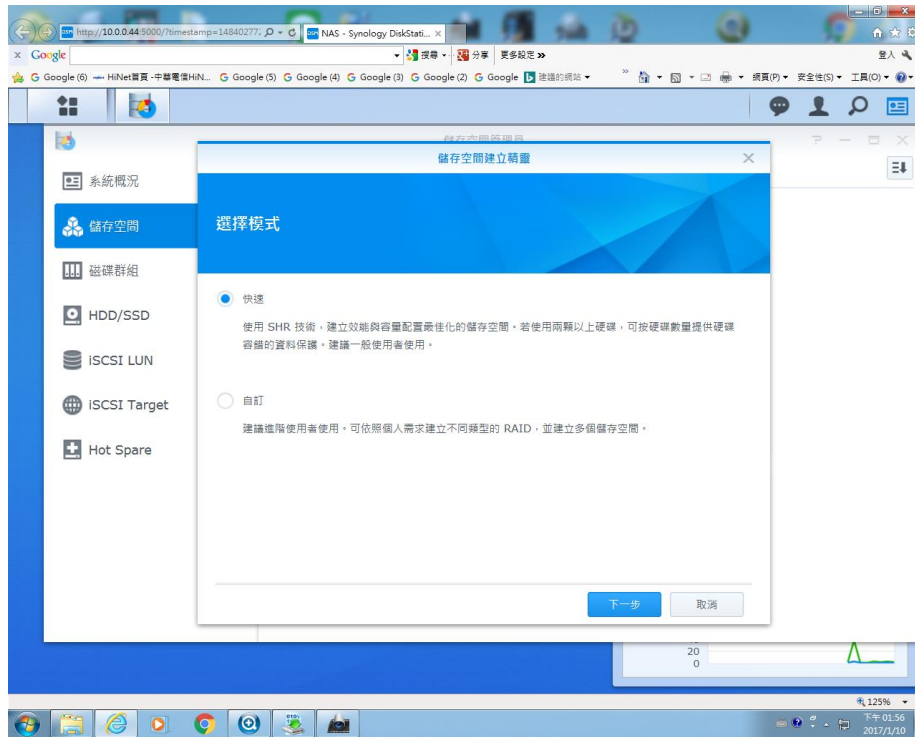


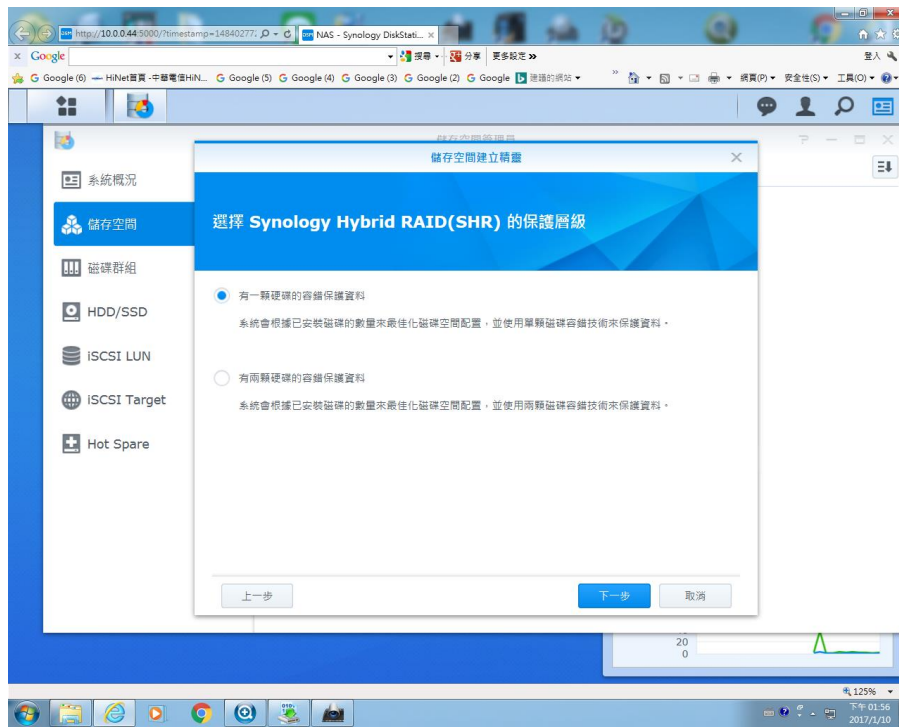


在儲存空間選項中，點選新增

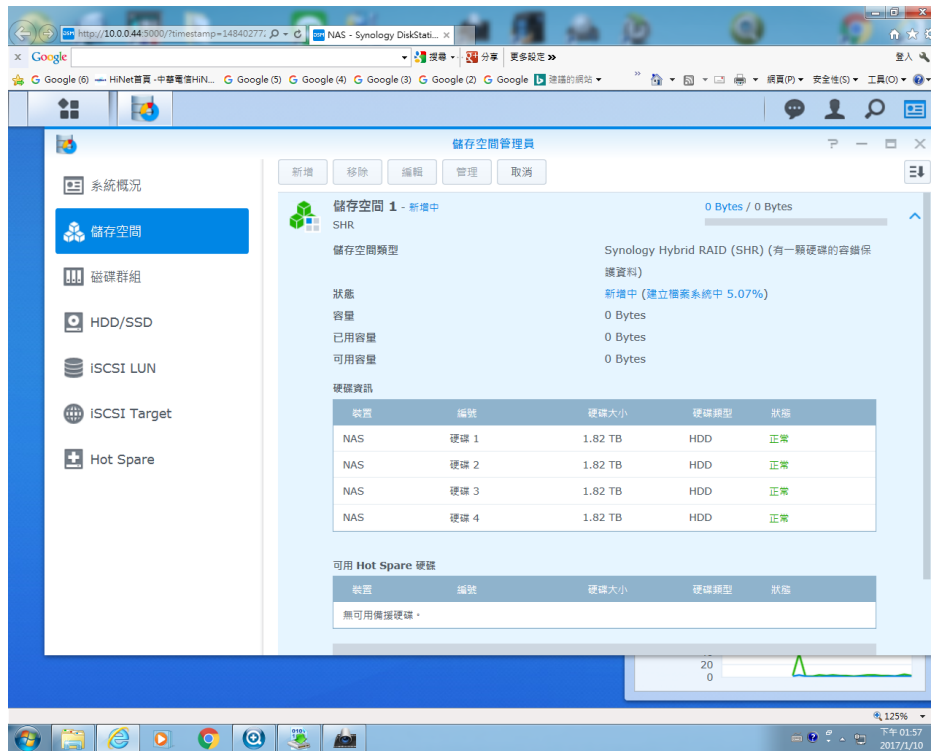


跳出儲存空間建立精靈，點選快速新增，點選下一步，直至完成。(可參考以下圖片)



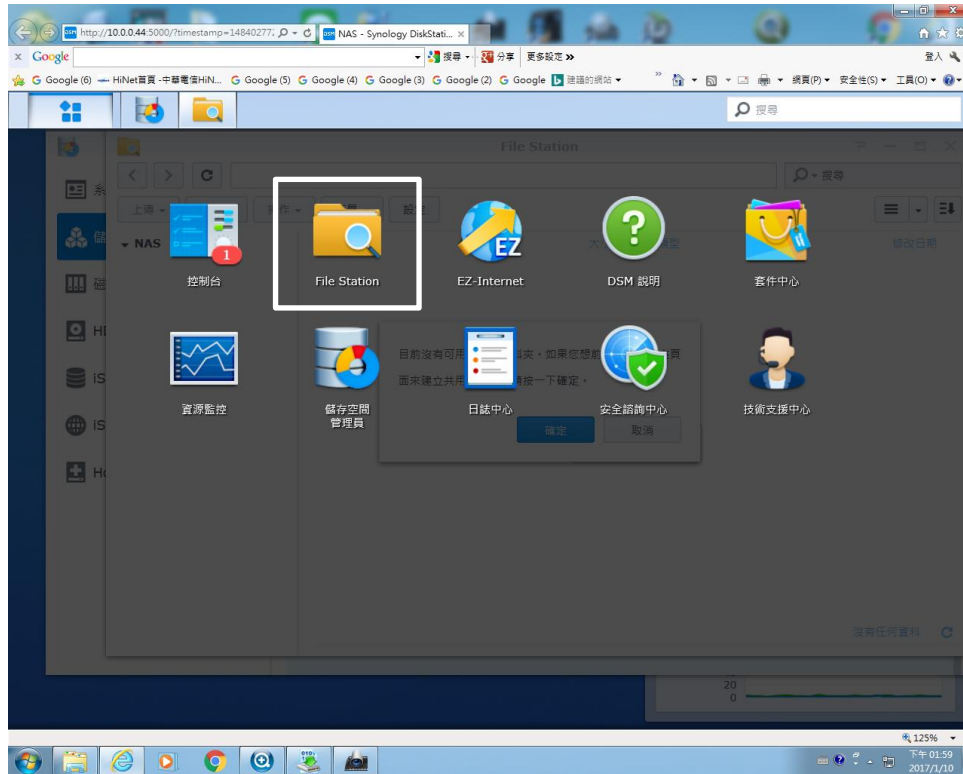


儲存空間新增完成後，會如下圖。

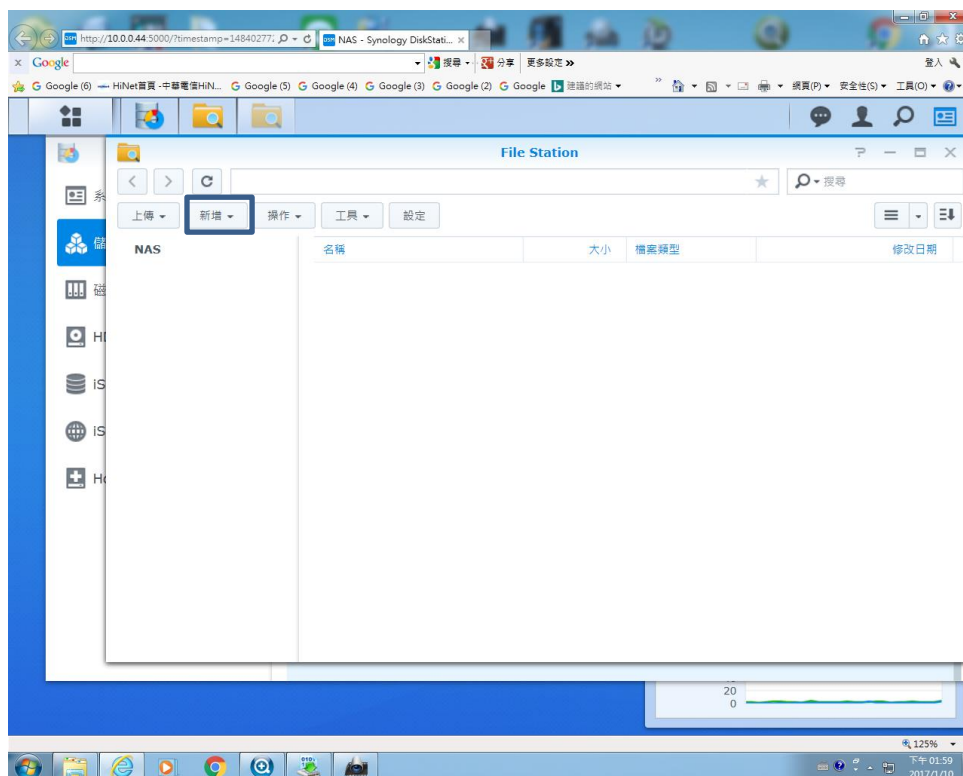


新增 NAS 節點

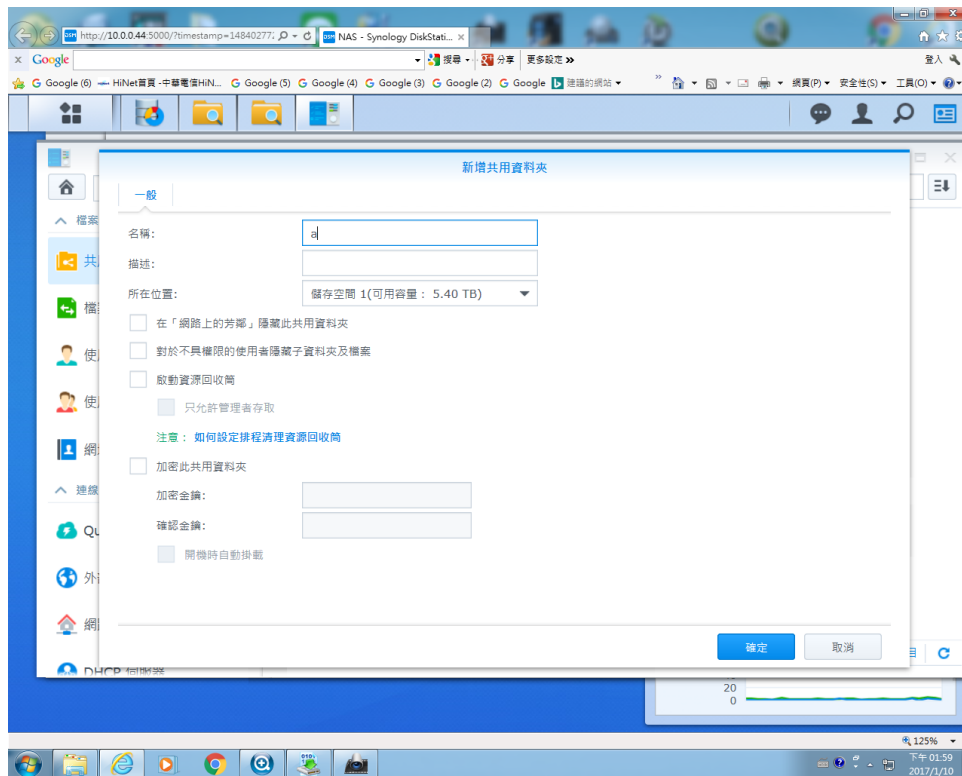
點選 file satation



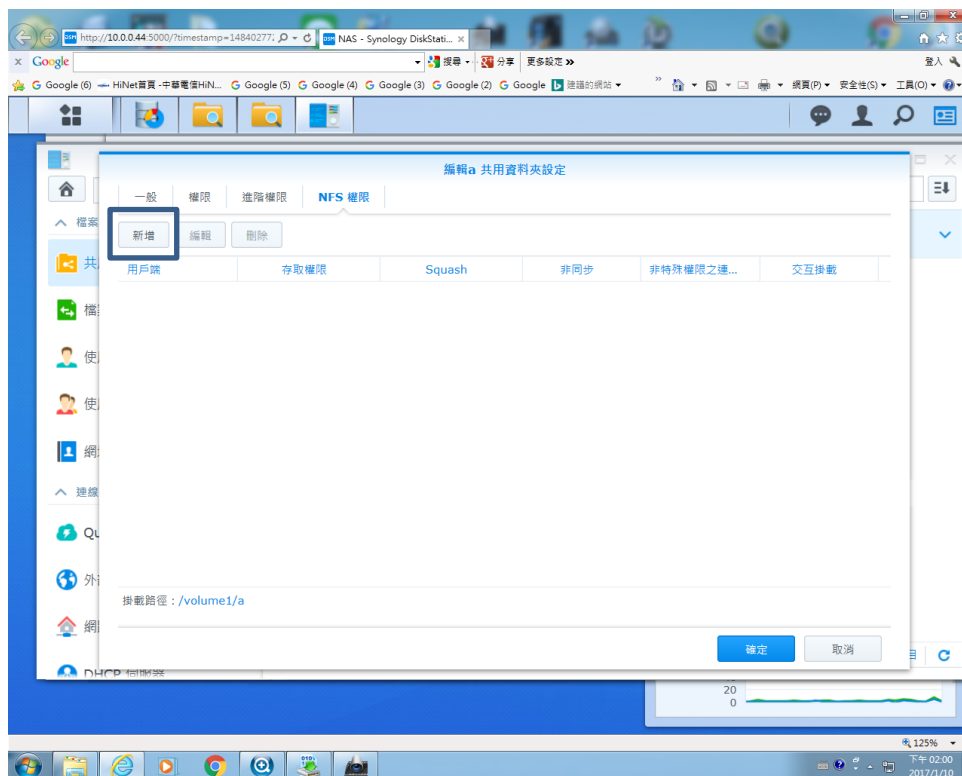
先新增共用資料夾，點選新增



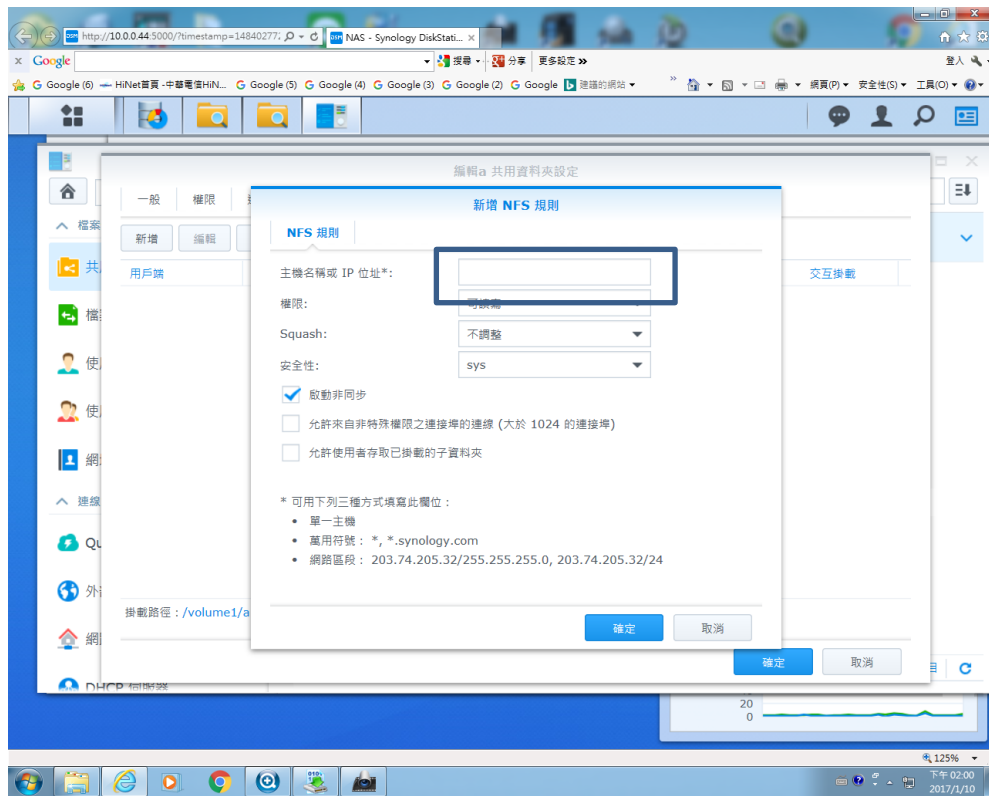
輸入名稱(自訂)，點選確定。



編輯資料夾設定，選新增



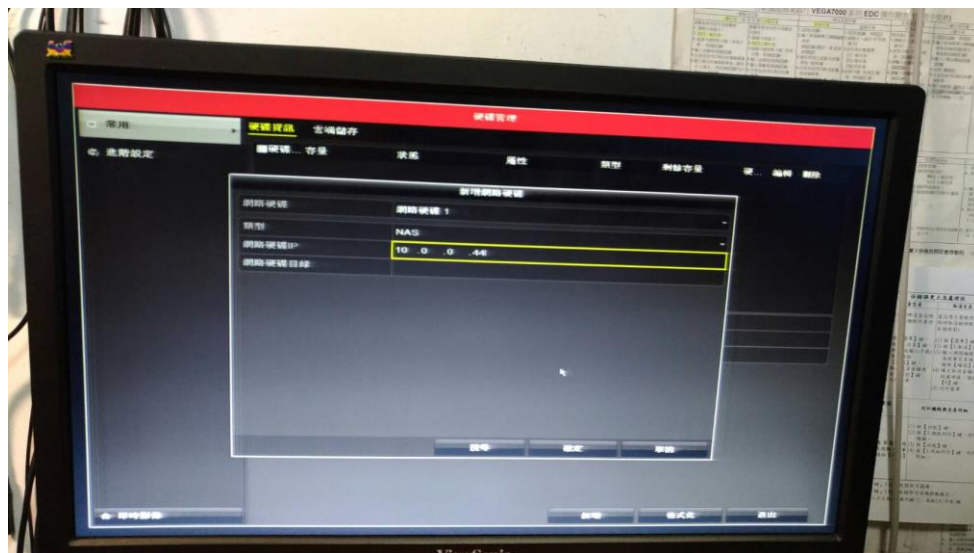
在新增 NFS 規則處，主機名稱及 IP 位置的地方，輸入主機端 IP，點選確定。



主機端連 NAS 設定

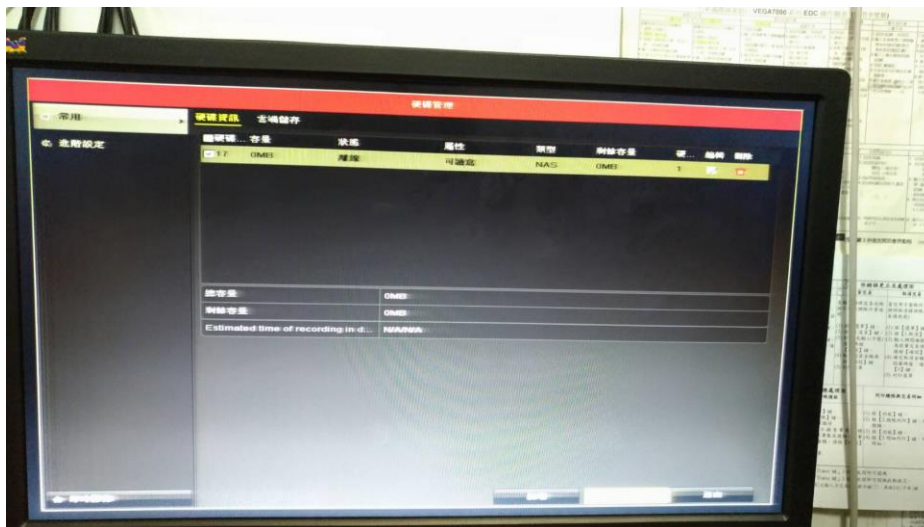
在磁碟管理的地方，點選下方新增，會跳出新增網路硬碟的視窗。

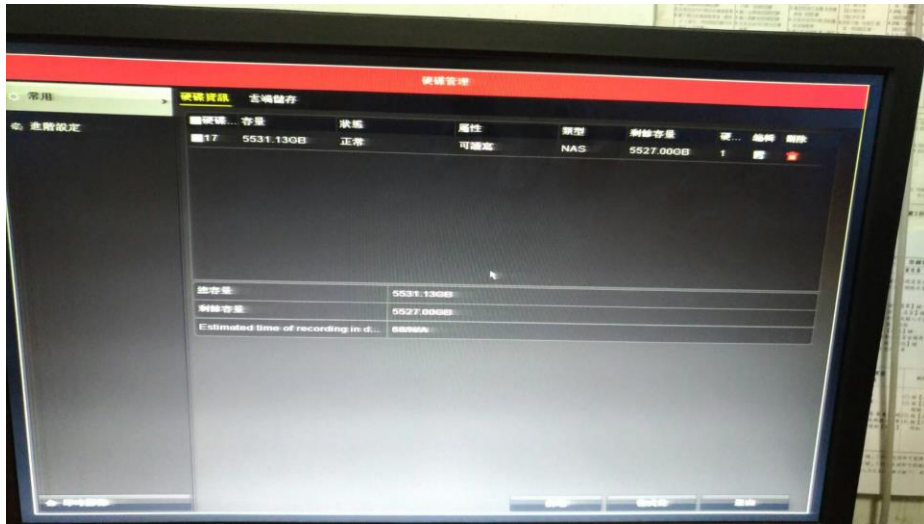
類型選擇 NAS，網路硬碟 IP 欄位，輸入 NAS 端 IP(如圖 2)，按搜尋即可連結 NAS 端硬碟。





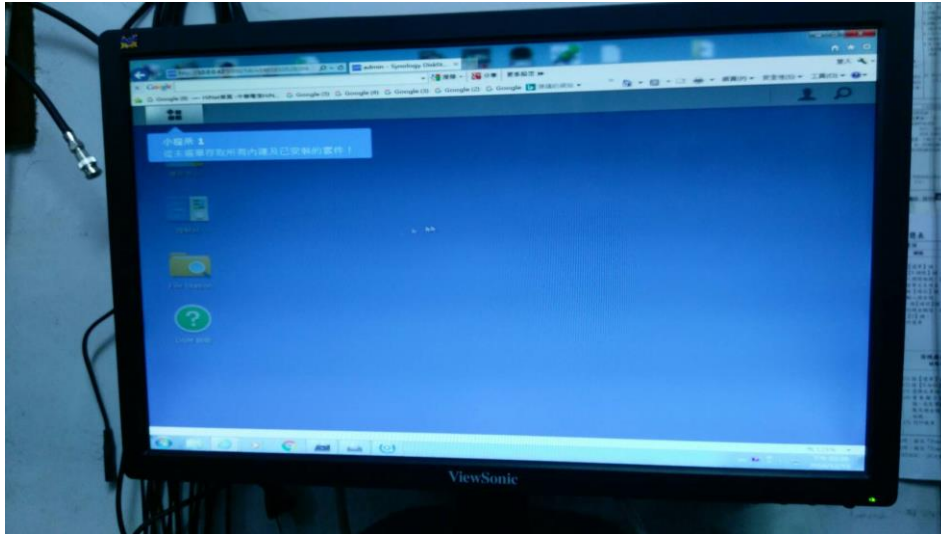
NAS 硬碟搜尋到後，要做格式化，方能正常使用。

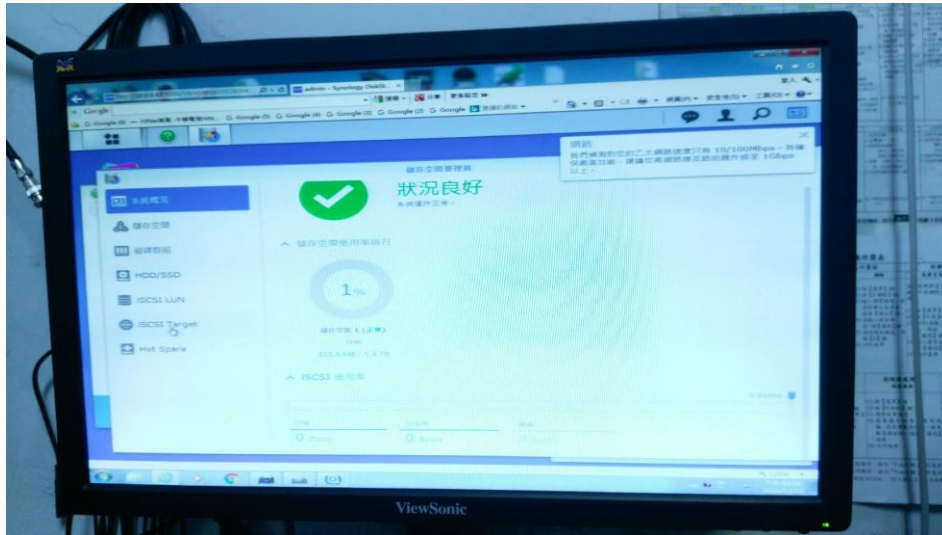




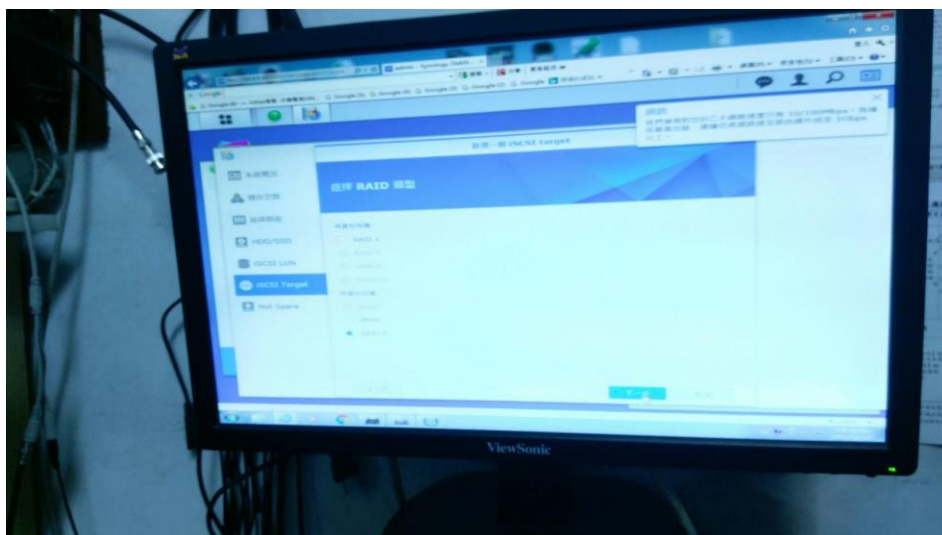
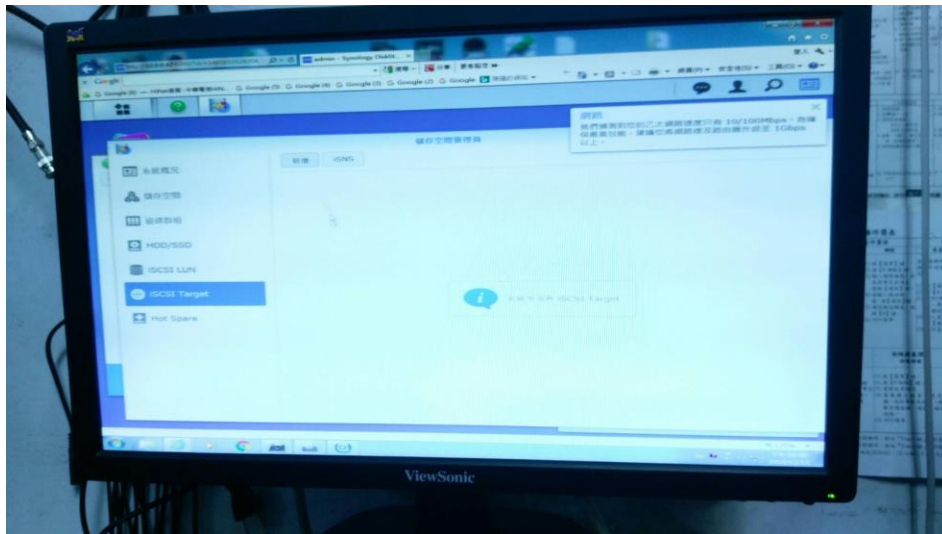
【使用 iSCSI 做 NAS 連結】

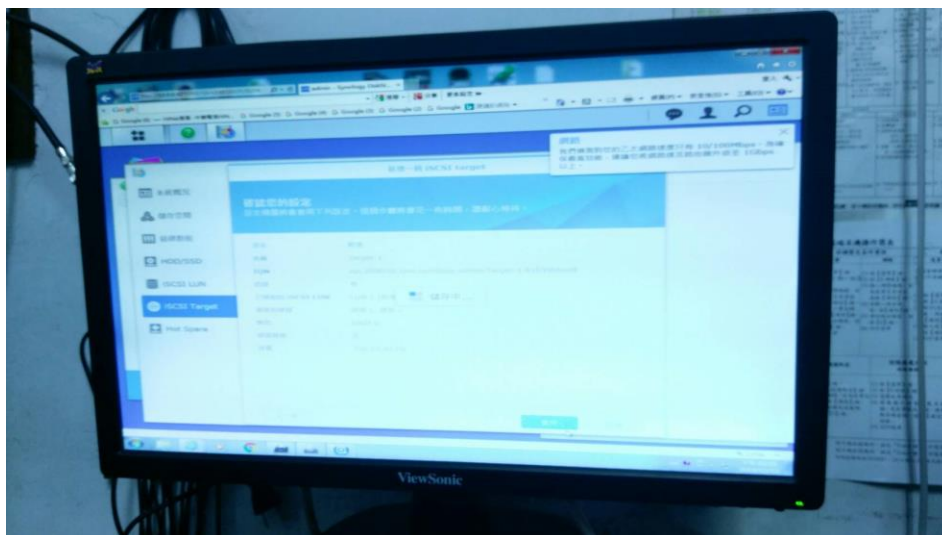
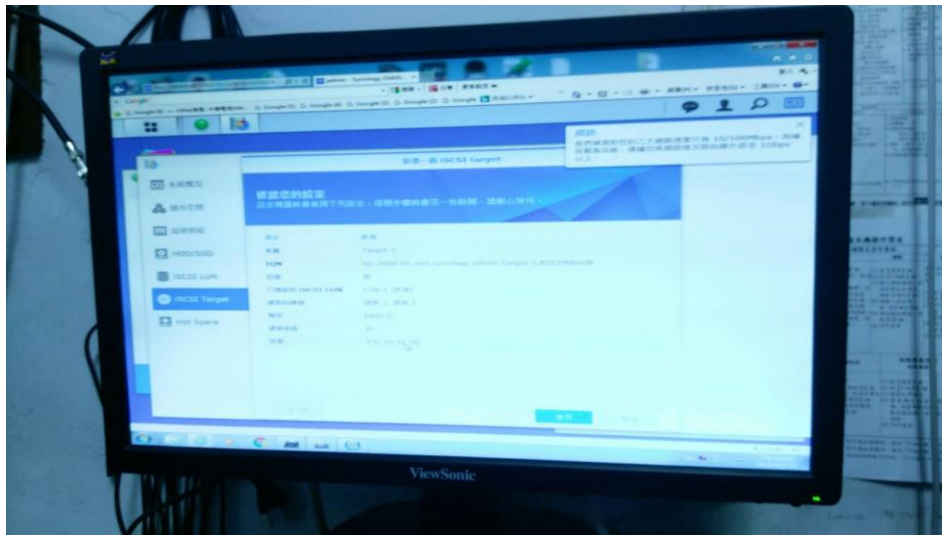
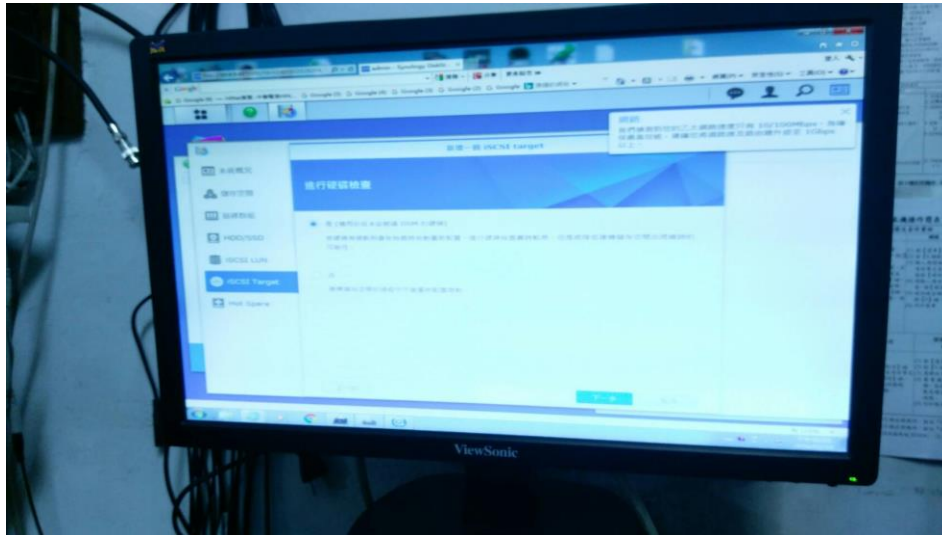
完成 NAS 設定後，跳出圖形介面，點選左上方圖形，點選**儲存空間**，如果裡面有預先抓硬碟容量，要先刪除，若沒有則可直接下一步。





選 **iSCSI Target (設定節點)**，按新增，選擇 **RAID** 類型，選擇**硬碟檢查**，選擇**設定**，皆可選擇**系統預設值**，完成後即會新增節點。





回到海康主機端，進入主選單，點選「硬碟管理」。

進入**硬碟管理**後，下方會看到「新增」選項，點選後跳出「新增網路硬碟」視窗。

如下圖。



類型選擇「IP SAN」，下面「網路硬碟 IP」填入 NAS IP，點選**搜尋**，即會出現網路硬碟的節點目錄，點選節點目錄，按新增即會新增網路硬碟。

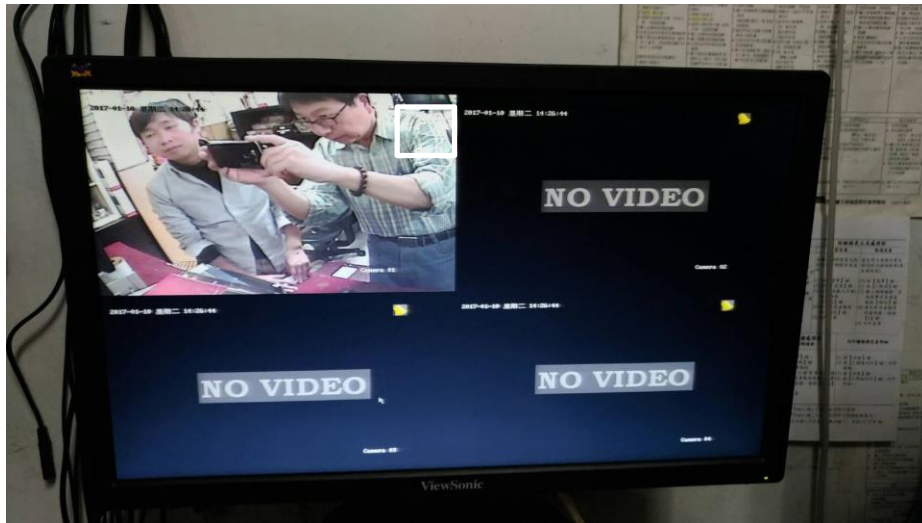


在**硬碟管理**，看到新增的網路硬碟項目，格式化後，方能使用。



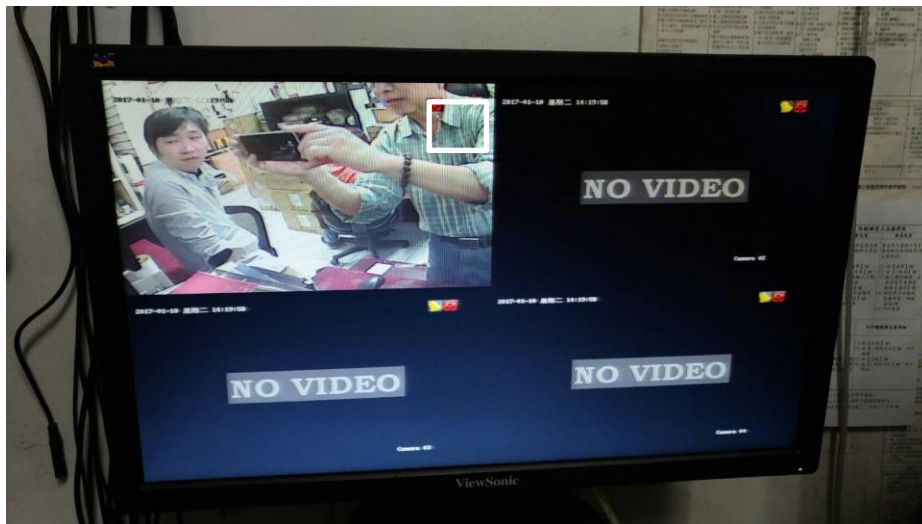
【驗證】

無錄影圖示，表示未連結主機。

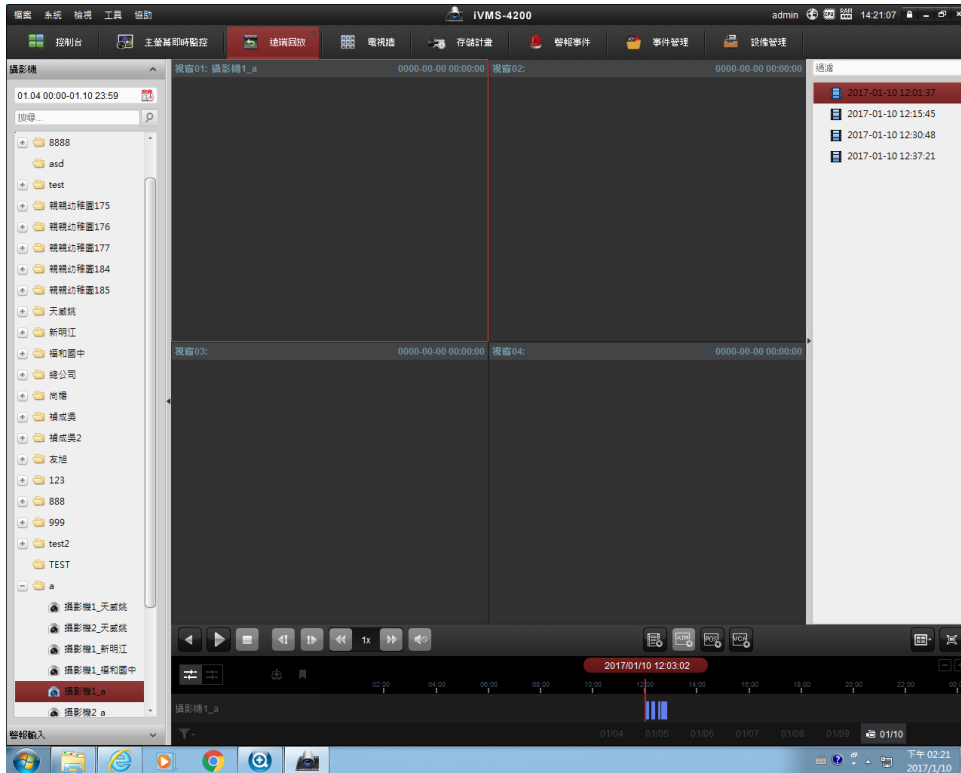
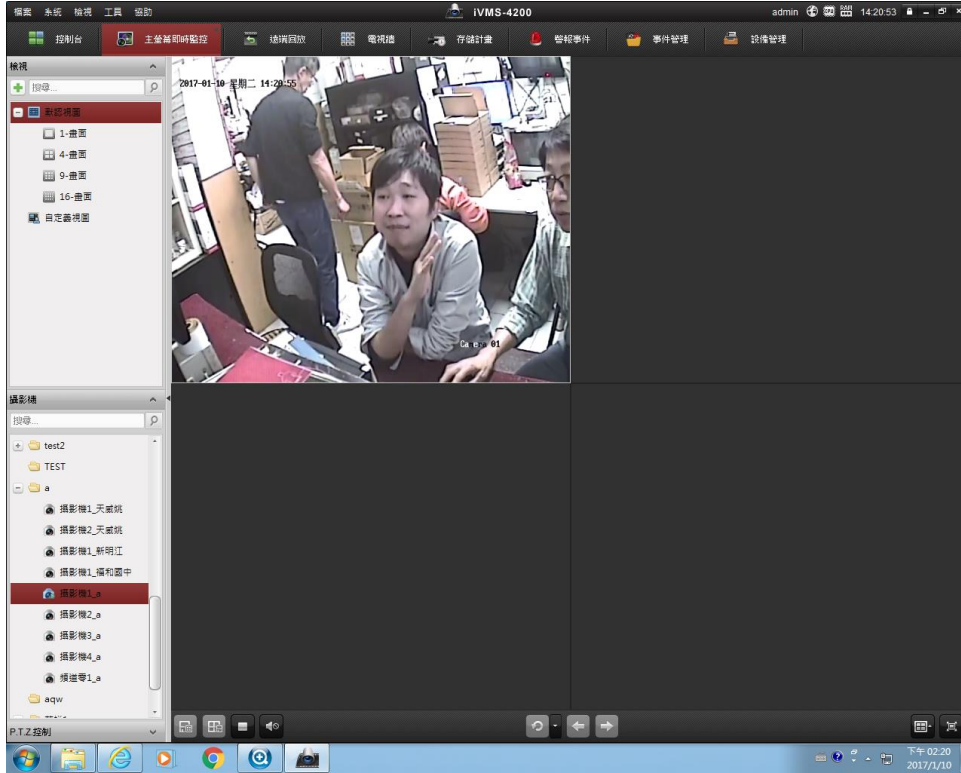


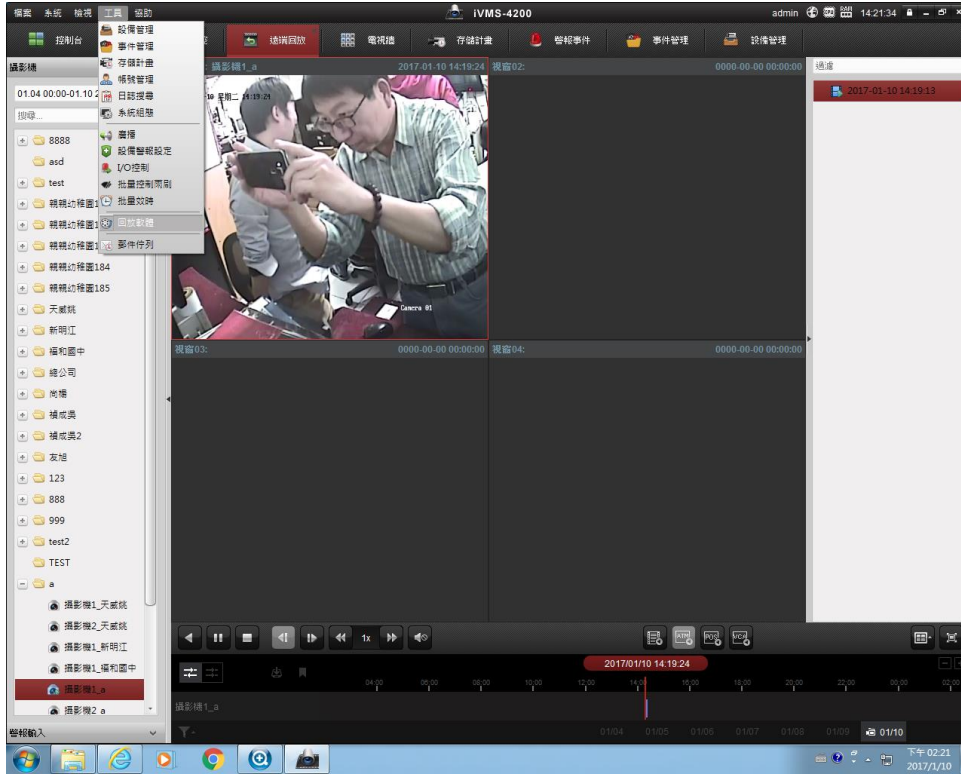
有錄影圖示，表示已連結 NAS 硬碟。

圖 2 為回放



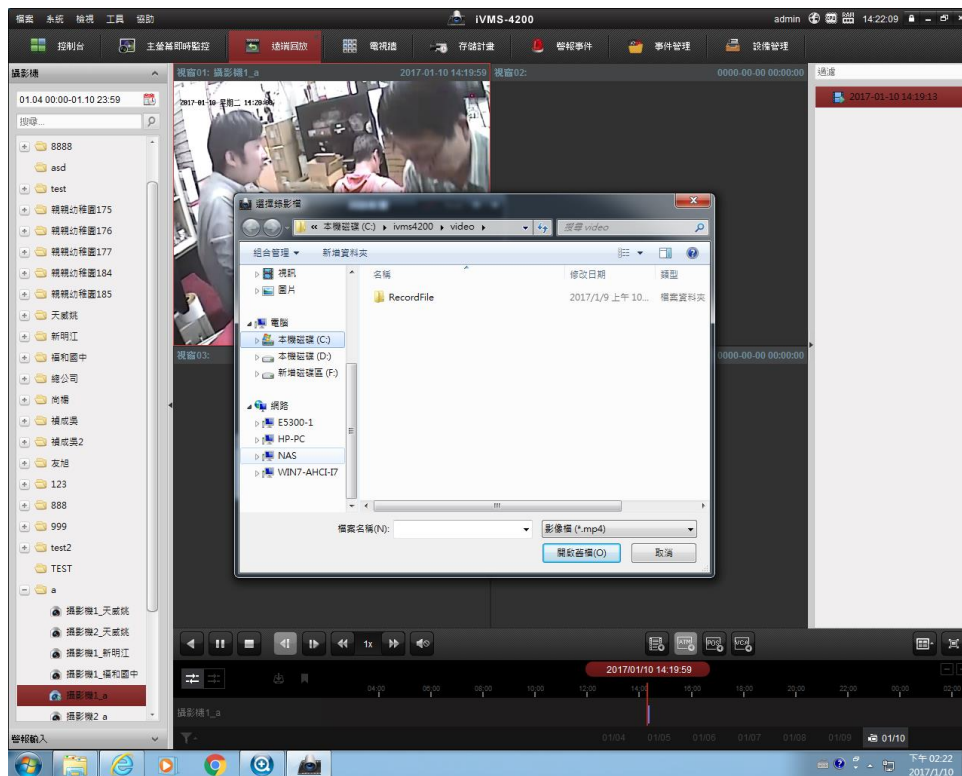
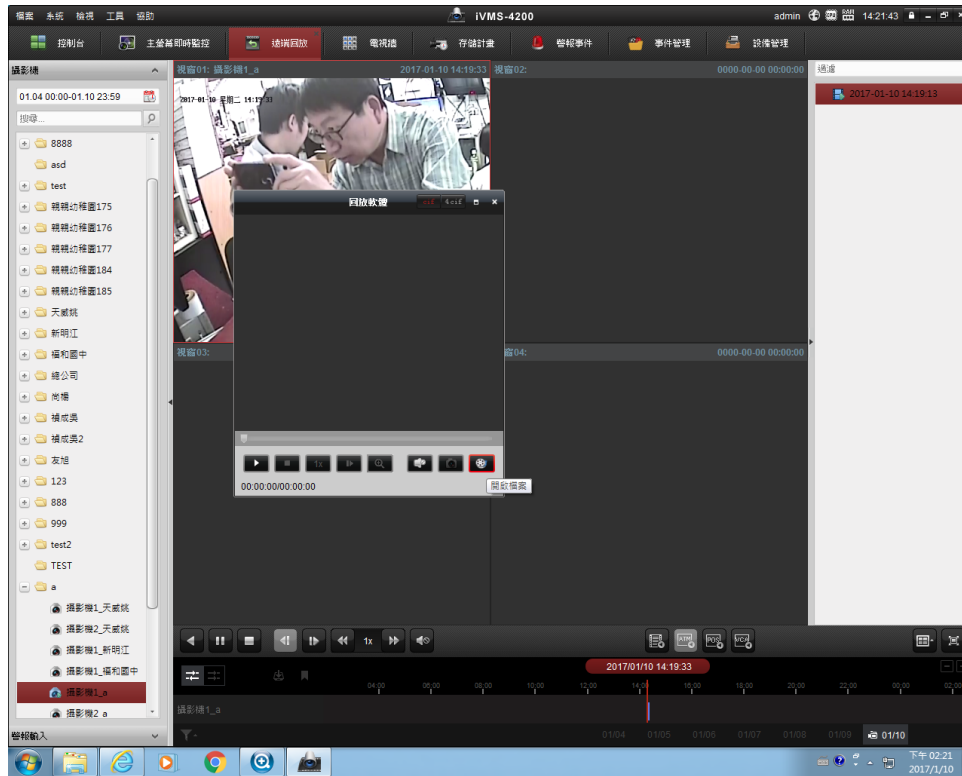
【驗證 iVMS4200 回放與即時撥放】

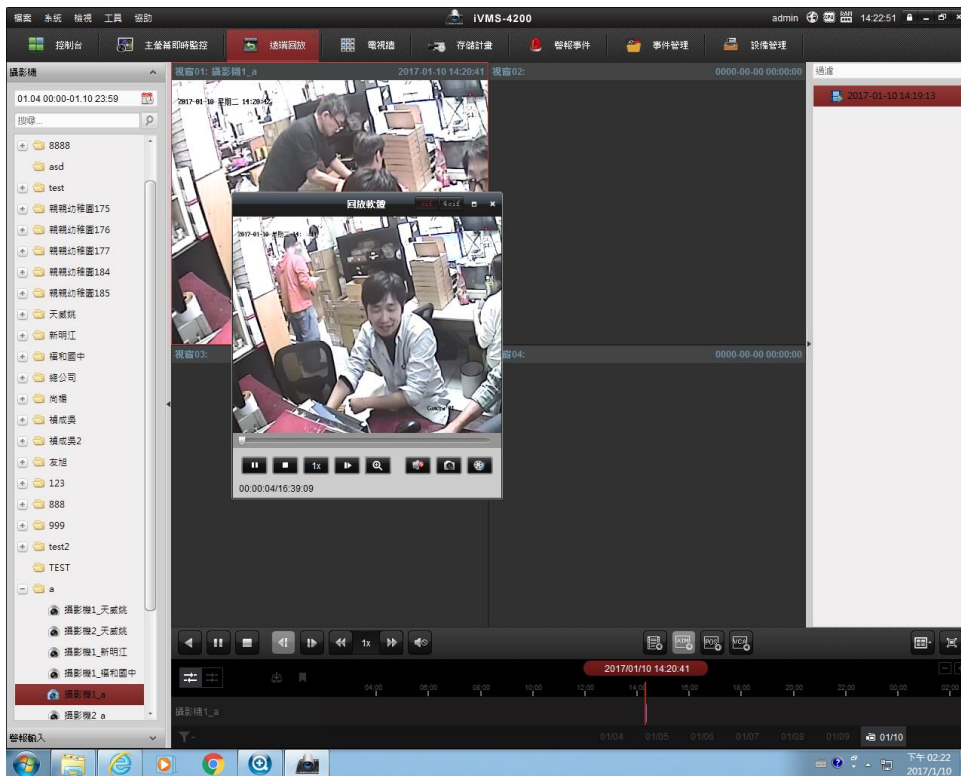
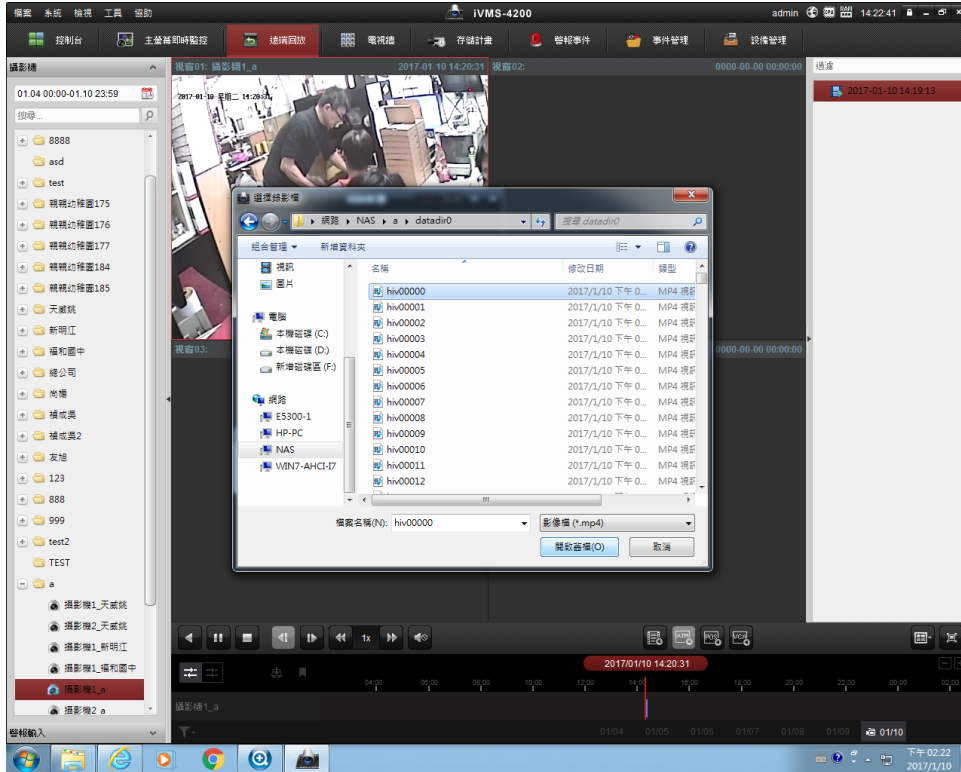




【驗證 iVMS4200 工作的回放軟體】

回播 NAS 內的資料





【驗證 NAS 本身資料夾確認資料】

可以從 nas 本身資料夾，確認資料。

