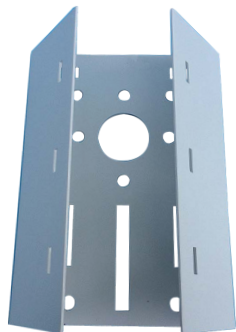


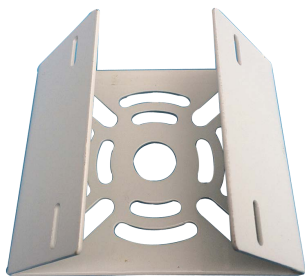
Other

快速球立杆抱箍支架

O1601ZJ-POLE-L / O1601ZJ-POLE-S /
O1601ZJ-POLE-M



大支架示意圖



小支架示意圖



鐵環尺寸及示意圖

- 智慧快速球型攝影機用
- 支架共有兩種尺寸，分大 / 小一個支架
- 最少需搭配兩個鋼圈
- 鋼圈有四種尺寸，直徑10 / 20 / 30 / 40 cm

SPECIFICATION

Model	O1601ZJ-POLE-L	O1601ZJ-POLE-S
尺寸	212 x 155 mm	120 x 105 mm
底板厚度	2 mm 鋼鐵板	
材質	表面噴塑處理	
安裝方式	立杆/橫杆	
安裝環境	室內/室外	

Model	O1601ZJ-POLE-M
尺寸	195 x 129 mm
底板厚度	3 mm 鋼鐵板
材質	表面噴塑處理
安裝方式	立杆/橫杆
安裝環境	室內/室外

Specifications subject to change without notice



O1601ZJ-POLE-M示意圖